



Vicerreitoría do Campus de Ferrol
e Responsabilidade Social
UNIVERSIDADE DA CORUÑA



A Residencia Universitaria Pública atópase no centro de Ferrol, concretamente no barrio da Magdalena con fácil accesibilidade aos campus universitarios tanto de Esteiro como de Serantes.

O barrio da Magdalena é un exemplo do urbanismo racional da época da Ilustración e foi declarado conxunto histórico-artístico en 1983.

Está trazado en forma rectangular con seis rúas paralelas, cortadas en ángulo recto por nove rúas transversais máis curtas e tamén paralelas.

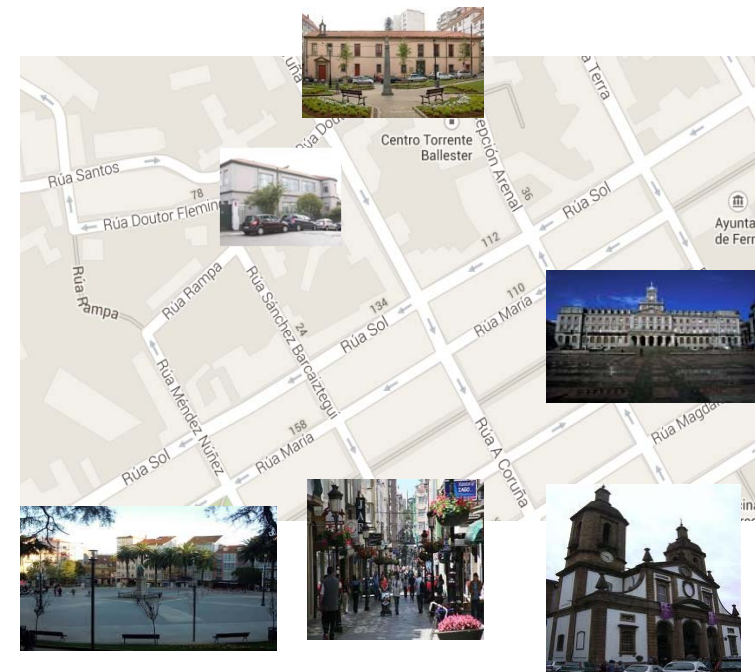
Residencia Universitaria Pública de Ferrol

Rúa Sánchez Barcaiztegui, nº 28

Tel. 981 337 400 ext.:3696

A estrutura deste barrio é en cuadrícula, parcelada en idéntica forma e dimensións, e nos seus extremos salientan dúas amplas prazas cadradas: a praza de Amboaxe e a praza de Armas onde está o Concello.

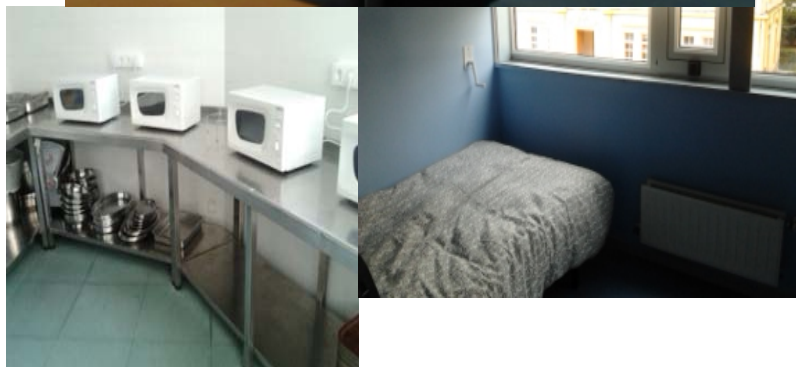
Este barrio conserva vivendas do s. XVIII, con balcóns en ferro forxado sobre ménsulas de pedra e galerías de madeira acristalada en branco (a maioría delas xa do s. XIX); ademais de edificios de estilo modernista, nos que destaca a galería como principal elemento decorativo.





Vicerreitoría do Campus de Ferrol
e Responsabilidade Social
UNIVERSIDADE DA CORUÑA

- **Quen pode solicitar praza de aloxamento na residencia?**
 - O estudiantado matriculado na Universidade da Coruña no campus de Ferrol e que cumpra os requisitos esixidos na convocatoria.



Residencia Universitaria Pública de Ferrol

Rúa Sánchez Barcaiztegui, nº 28

Tel. 981 337 400 ext.:3696

- **Cando e onde se publica a convocatoria desta axuda de aloxamento?**
 - Publícase a mediados de xuño na páxina do SAPE en <http://www.udc.es/sape>
- **Cantas prazas se ofrecen?**
 - O número de prazas que se ofrece é de 22 (16 en habitación individual e 6 en habitación dobre).
 - Todos os cuartos son exteriores.
- **Cal é o prezo?**
 - O cuarto individual custa entre 110-160€/mes e o cuarto dobre 85-115€/mes segundo a convocatoria.
- **Que inclúe o prezo?**
 - No prezo inclúense os consumos de calefacción, auga, *wifi* e electricidade.
- **Que instalacións e servizos ten?**
 - Sala de estudos, salas de estar con televisión, sala de ocio, pista deportiva, lavandaría con lavadoras e secadoras gratuítas, cociñas, microondas, neveiras e conxelador, zona axardinada e prensa.
- **Hai servizo de conserxaría as 24 horas.**