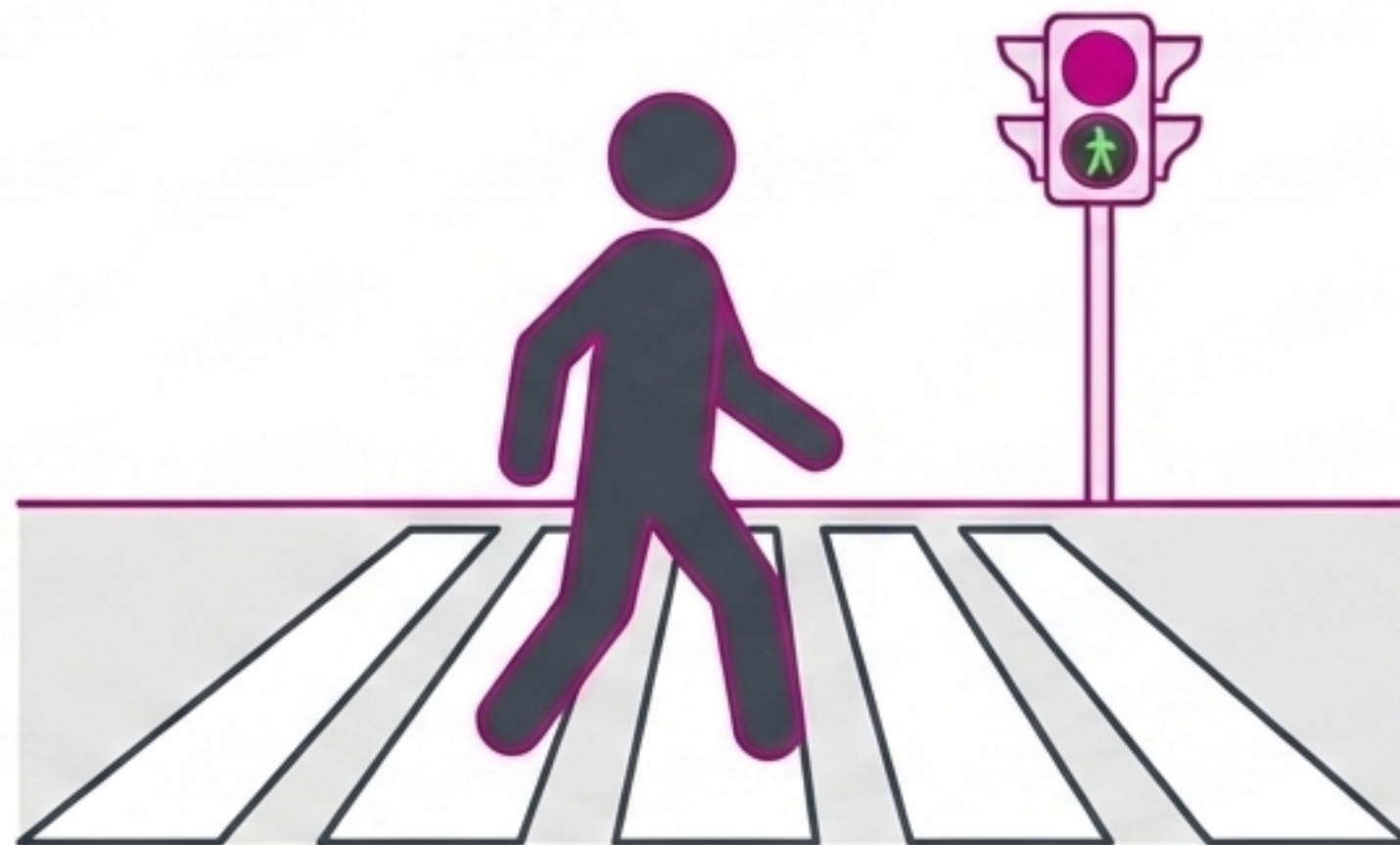


Riscos e Recomendacións Básicos para Peóns



O Peón na Vía Pública

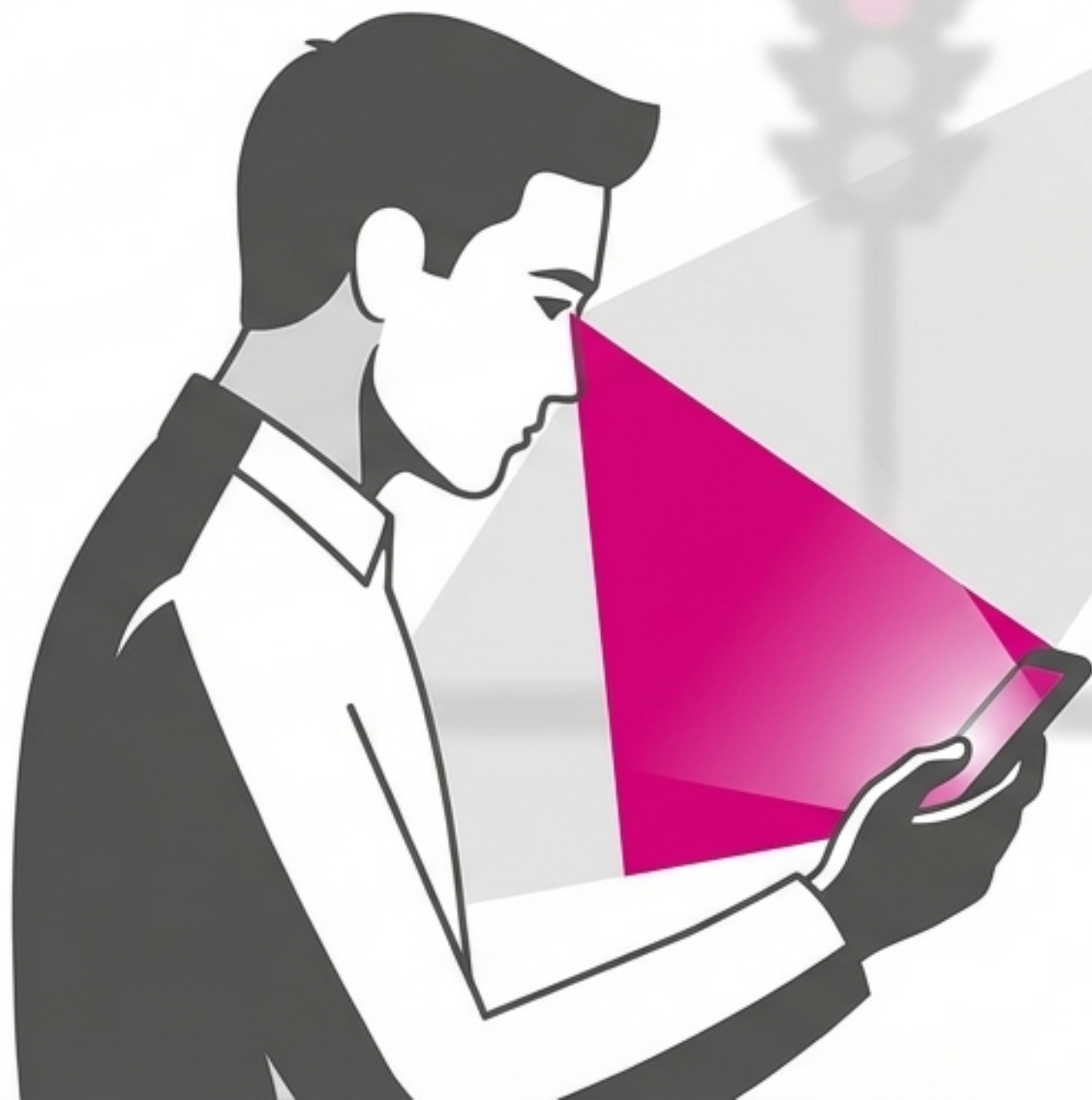
Anatomía da Mobilidade



O peón ten capacidade de decisión e responsabilidade normativa para liderar a convivencia viaria.

O Perigo do 'Peón Tecnolóxico': O Móbil

Cono de Visión Cego



REGRA DE OURO

Gardar o dispositivo antes de cruzar.
Manter o contacto visual cos condutores salva vidas.

O Perigo do 'Peón Tecnolóxico': Os Auriculares

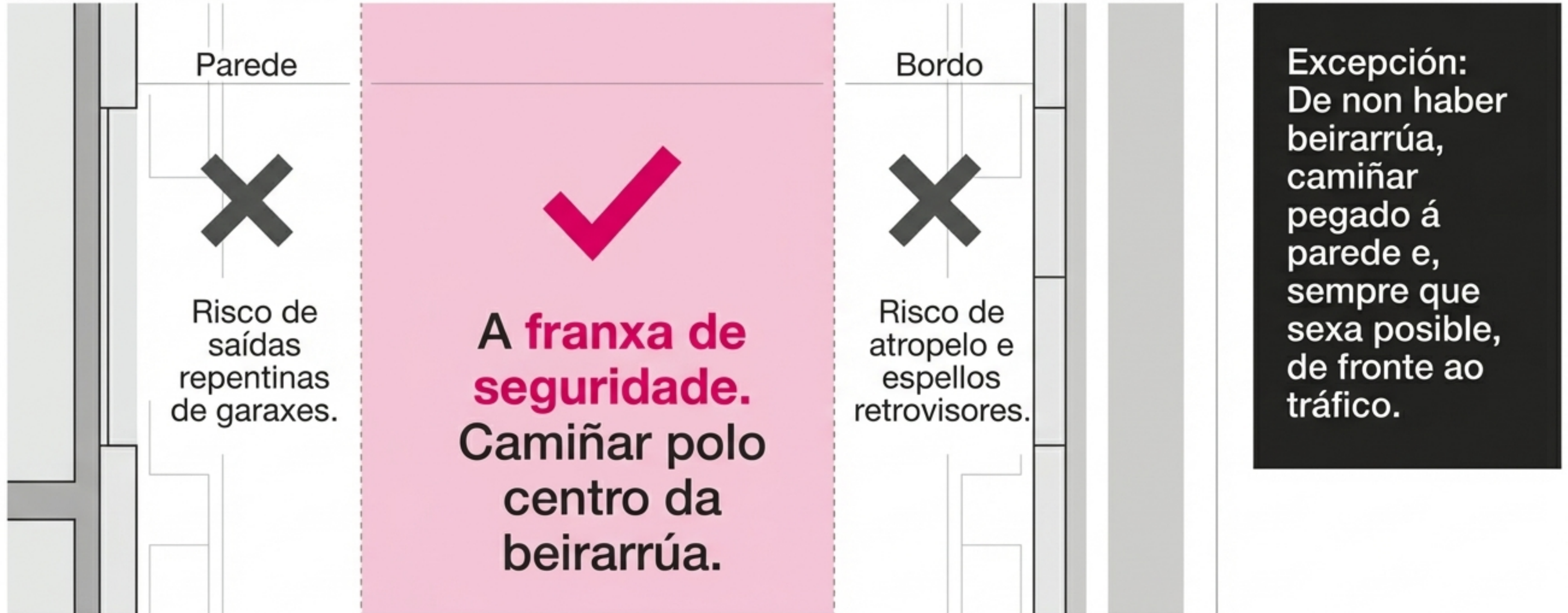


Burbulla de Illamento Acústico



Retirar un ou ambos auriculares en interseccións ou zonas de tráfico intenso antes de cruzar. O oído é o teu radar natural.

Precaución na Cidade



O Cruzamento Seguro

1



Situarse

Escoller pasos regulados.
Deterse na beirarrúa sen
pisar o bordo.

2



Analizar

A tripla comprobación visual:
Mirar Esquerda → Dereita
→ Esquerda.

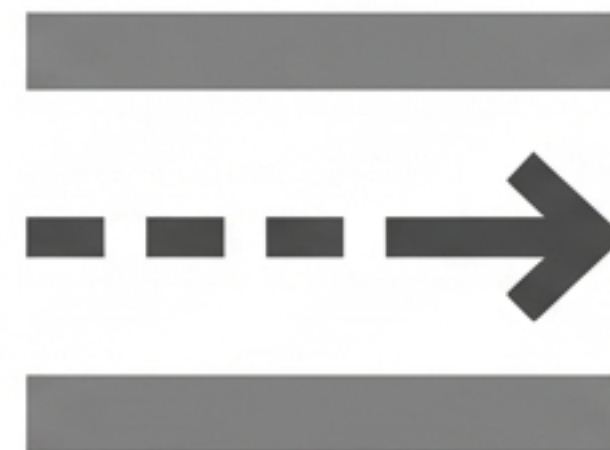
3



Asegurar

Agardar á detención total e
absoluta dos vehículos.

4



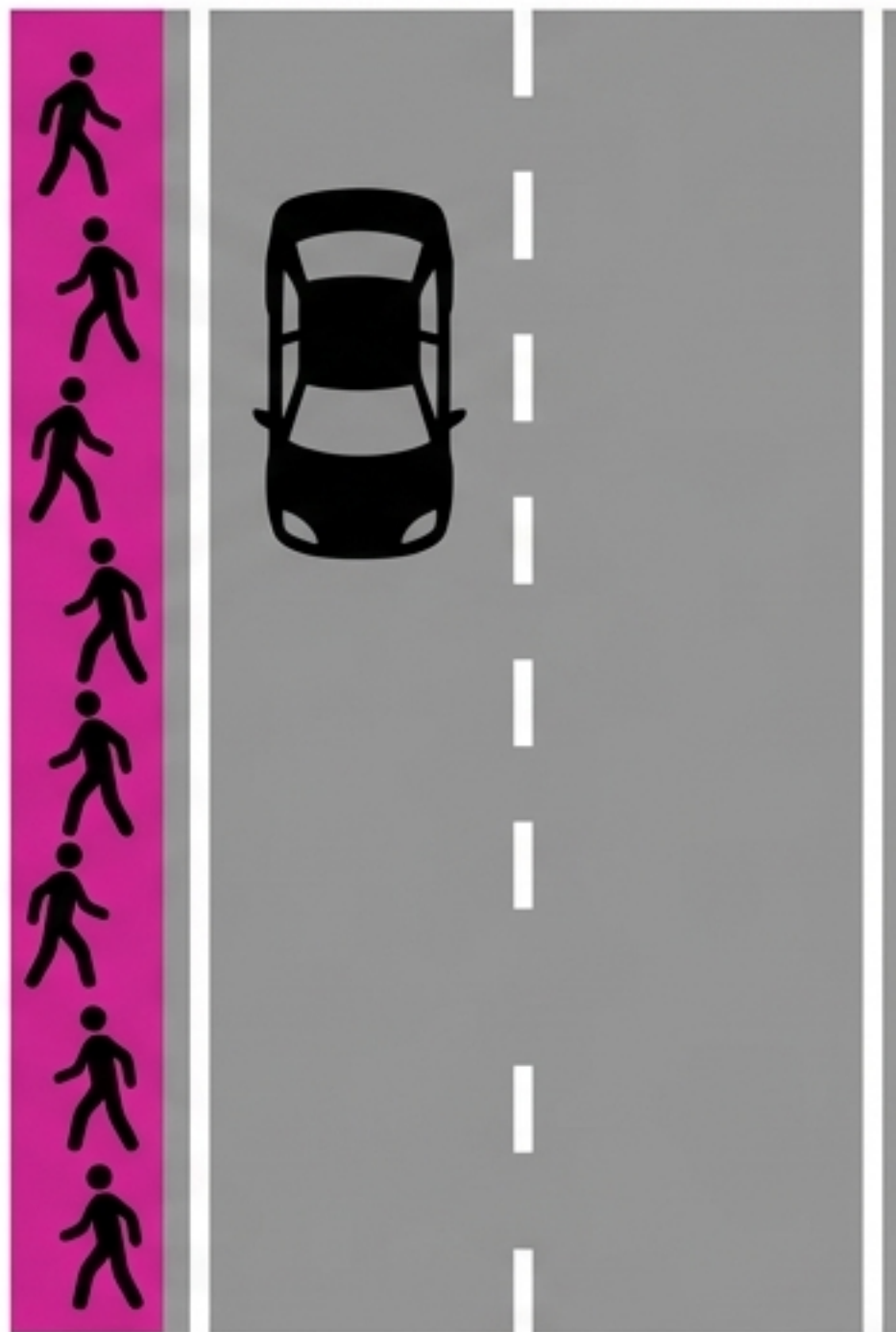
Cruzar

Cruzar en liña recta, co paso
lixeiro pero sen correr.

Precaucións na Estrada (Fóra de Poboado)

Camiñar sempre pola **ESQUERDA** para ver os vehículos de fronte.

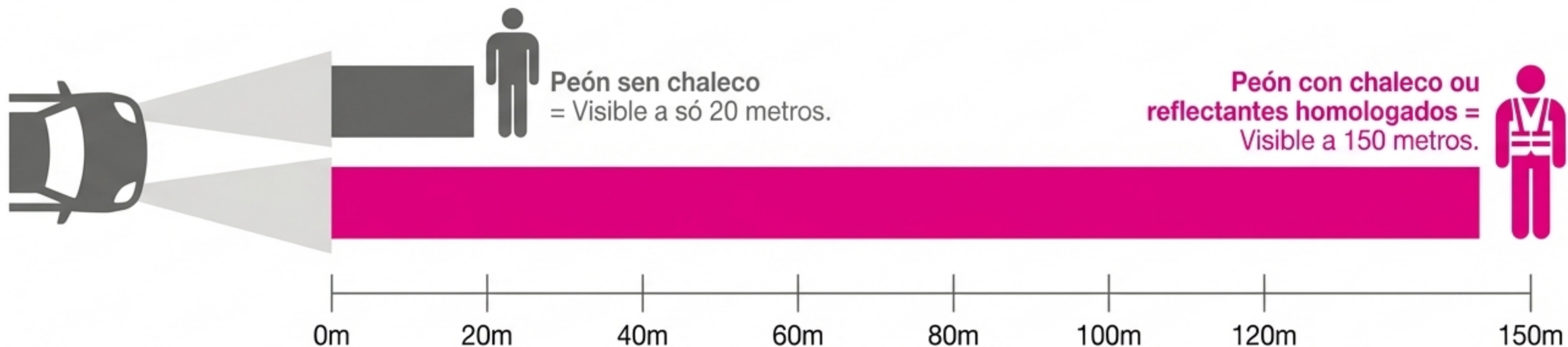
En grupo: circular en ringleira (fila india).



PROHIBICIÓN ABSOLUTA: Nunca transitar por autoestradas ou autovías.

Visibilidade e Condicións Adversas

Matriz de Contraste de Distancias



Días de choiva: Coidado cos paraugas que limitan o noso ángulo de visión e cos cristais empañados dos condutores.

Lembre: O Decálogo do Peón

Respecto

Respectar sempre os sinais e as ordes dos axentes.

Comprobación

Comprobar visualmente os dous lados antes de dar o primeiro paso.

Cero Riscos

Non cruzar nunca co semáforo en 'ámbar' nin en vermello.

Atención Plena

Os teus sentidos (vista e oído) son a túa mellor defensa na vía.