

AMPLIACION OFICINAS ETS CAMINOS

Contacto:
NÂ° de encargo:
Empresa:
NÂ° de cliente:

Fecha: 30.10.2007
Proyecto elaborado por:

Proyecto elaborado por
Teléfono
Fax
e-Mail

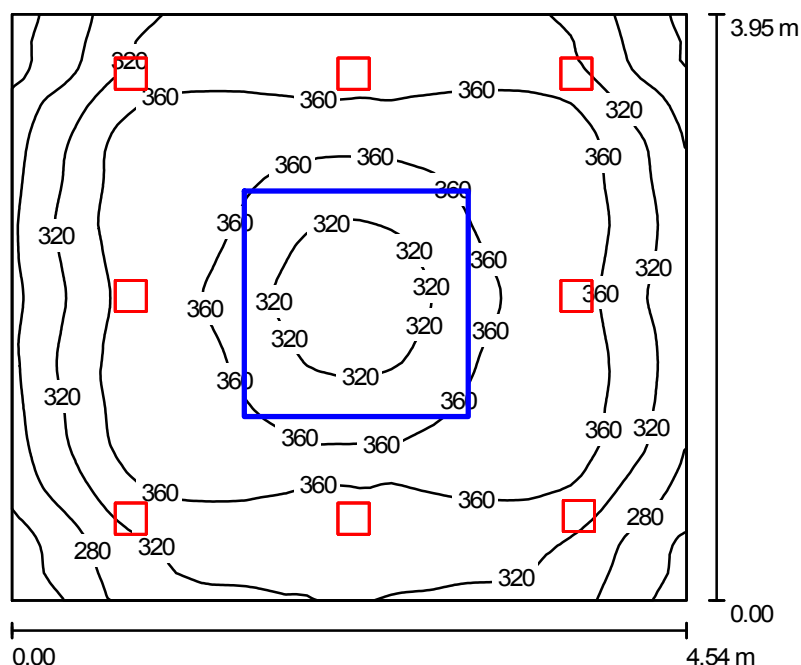
Índice

AMPLIACION OFICINAS ETS CAMINOS

| | |
|----------------------|---|
| Portada del proyecto | 1 |
| Índice | 2 |
| SUBDIRECTOR | |
| Resumen | 3 |
| DIRECTOR | |
| Resumen | 4 |
| FUNDACION | |
| Resumen | 5 |

Proyecto elaborado por
Teléfono
Fax
e-Mail

SUBDIRECTOR / Resumen



Altura del local: 2.800 m, Altura de montaje: 2.920 m, Factor mantenimiento: 0.80

Valores en Lux, Escala 1:51

| Superficie | ρ [%] | E_m [lx] | E_{min} [lx] | E_{max} [lx] | E_{min} / E_m |
|-------------|------------|------------|----------------|----------------|-----------------|
| Plano útil | / | 338 | 204 | 393 | 0.60 |
| Suelo | 20 | 285 | 185 | 335 | 0.65 |
| Techo | 70 | 70 | 50 | 83 | 0.70 |
| Paredes (4) | 50 | 151 | 54 | 595 | / |

Plano útil:

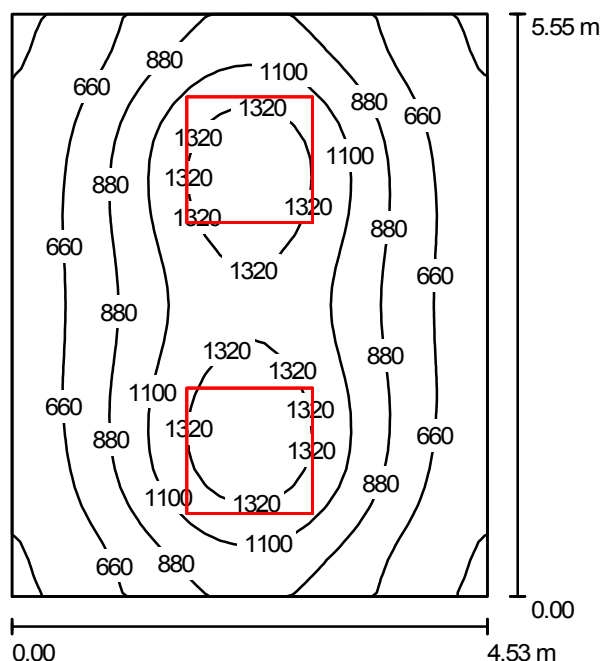
Altura: 0.850 m
Trama: 64 x 64 Puntos
Zona marginal: 0.000 m

Lista de piezas - Luminarias

| Nº | Pieza | Designación (Factor de corrección) | Φ [lm] | P [W] |
|--------|-------|--|-------------|-------|
| 1 | 8 | OD-3652QM 226 BL CATALOGO OD-3652QM 226 BL (1.000) | 3600 | 56.0 |
| Total: | | | 28800 | 448.0 |

Valor de eficiencia energética: $24.96 \text{ W/m}^2 = 7.39 \text{ W/m}^2/100 \text{ lx}$ (Base: 17.95 m^2)

Proyecto elaborado por
Teléfono
Fax
e-Mail

DIRECTOR / Resumen

Altura del local: 2.800 m, Altura de montaje: 2.930 m, Factor mantenimiento: 0.80

Valores en Lux, Escala 1:72

| Superficie | ρ [%] | E_m [lx] | E_{min} [lx] | E_{max} [lx] | E_{min} / E_m |
|-------------|------------|------------|----------------|----------------|-----------------|
| Plano útil | / | 907 | 409 | 1500 | 0.45 |
| Suelo | 20 | 733 | 430 | 989 | 0.59 |
| Techo | 70 | 195 | 129 | 266 | 0.66 |
| Paredes (4) | 50 | 450 | 158 | 993 | / |

Plano útil:

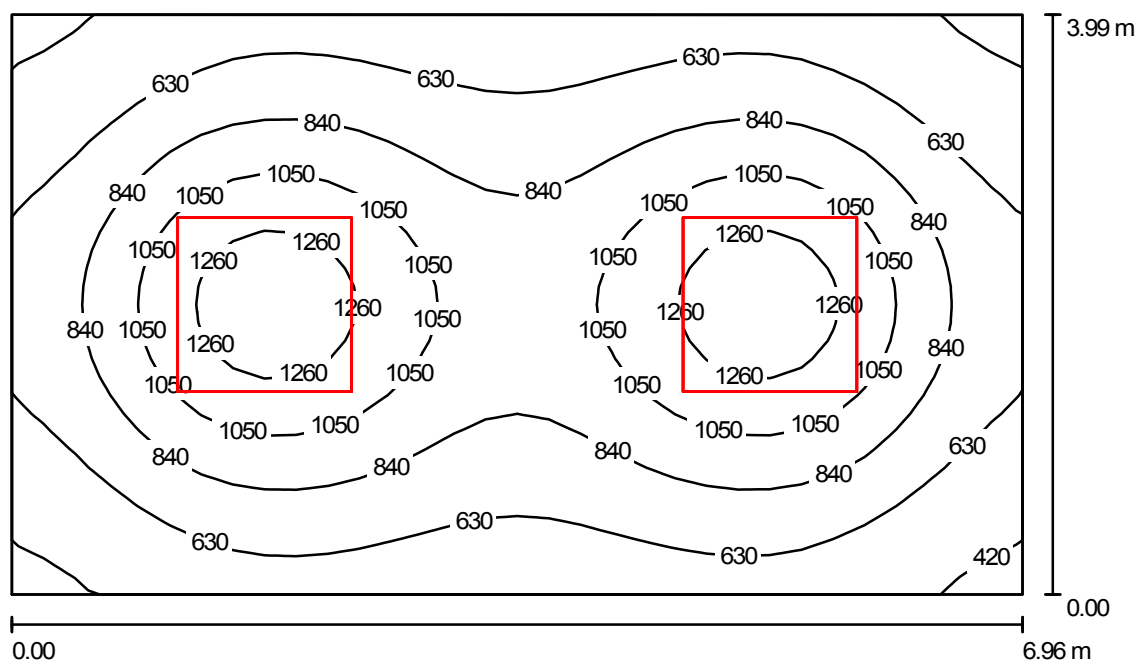
Altura: 0.850 m
Trama: 32 x 32 Puntos
Zona marginal: 0.000 m

Lista de piezas - Luminarias

| Nº | Pieza | Designación (Factor de corrección) | Φ [lm] | P [W] |
|--------|-------|---|-------------|-------|
| 1 | 2 | Odel-lux, Grupo Lledó Catálogo OD-3290 8T5X54W color blanco (1.000) | 35600 | 432.0 |
| Total: | | | 71200 | 864.0 |

Valor de eficiencia energética: $34.41 \text{ W/m}^2 = 3.79 \text{ W/m}^2/100 \text{ lx}$ (Base: 25.11 m^2)

Proyecto elaborado por
Teléfono
Fax
e-Mail

FUNDACION / Resumen

Altura del local: 2.800 m, Altura de montaje: 2.930 m, Factor mantenimiento: 0.80

Valores en Lux, Escala 1:52

| Superficie | ρ [%] | E_m [lx] | E_{min} [lx] | E_{max} [lx] | E_{min} / E_m |
|-------------|------------|------------|----------------|----------------|-----------------|
| Plano útil | / | 827 | 386 | 1403 | 0.47 |
| Suelo | 20 | 668 | 403 | 878 | 0.60 |
| Techo | 70 | 174 | 131 | 217 | 0.75 |
| Paredes (4) | 50 | 408 | 164 | 686 | / |

Plano útil:

Altura: 0.850 m
Trama: 32 x 32 Puntos
Zona marginal: 0.000 m

Lista de piezas - Luminarias

| Nº | Pieza | Designación (Factor de corrección) | Φ [lm] | P [W] |
|--------|-------|---|-------------|-------|
| 1 | 2 | Odel-lux, Grupo Lledó Catálogo OD-3290 8T5X54W color blanco (1.000) | 35600 | 432.0 |
| Total: | | | 71200 | 864.0 |

Valor de eficiencia energética: $31.13 \text{ W/m}^2 = 3.77 \text{ W/m}^2/100 \text{ lx}$ (Base: 27.76 m^2)