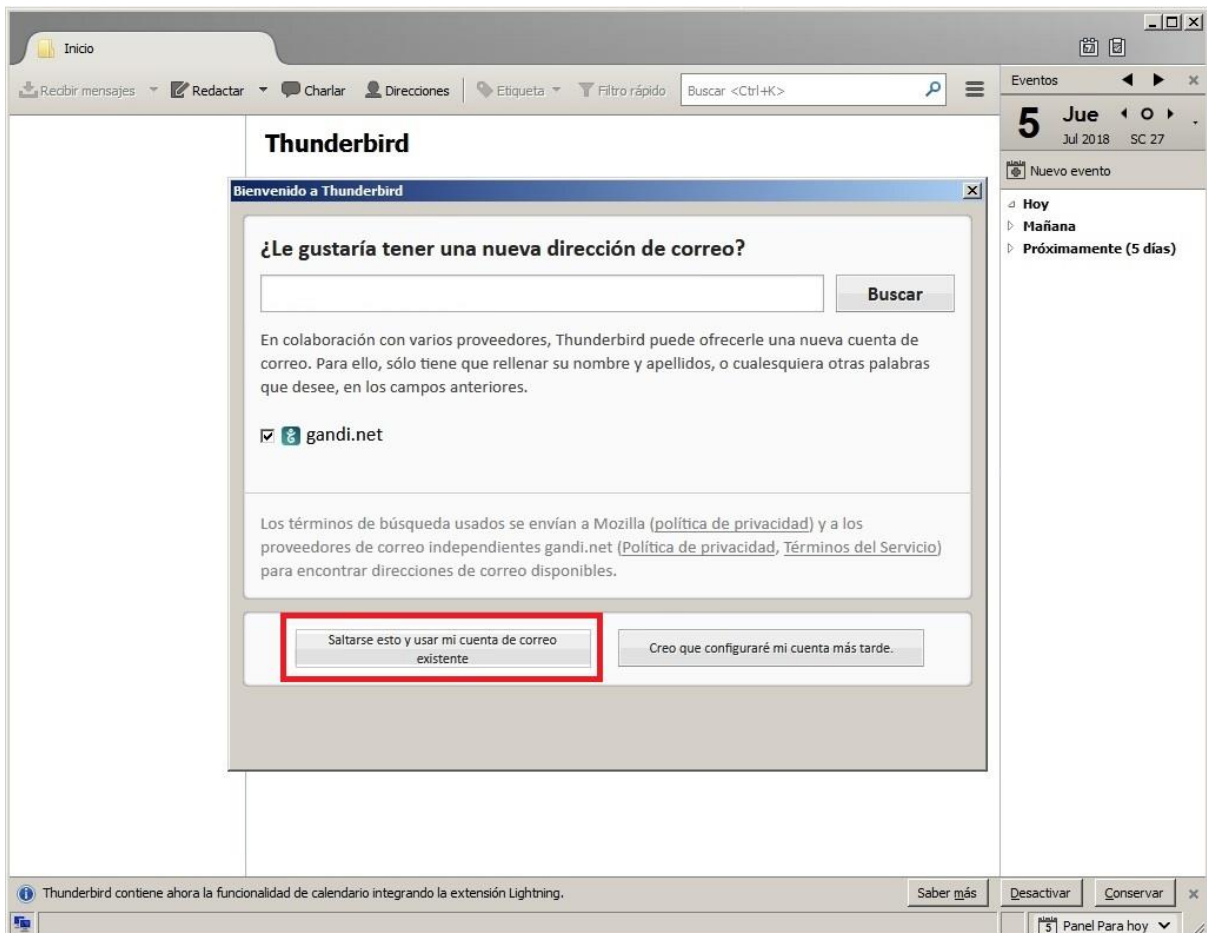
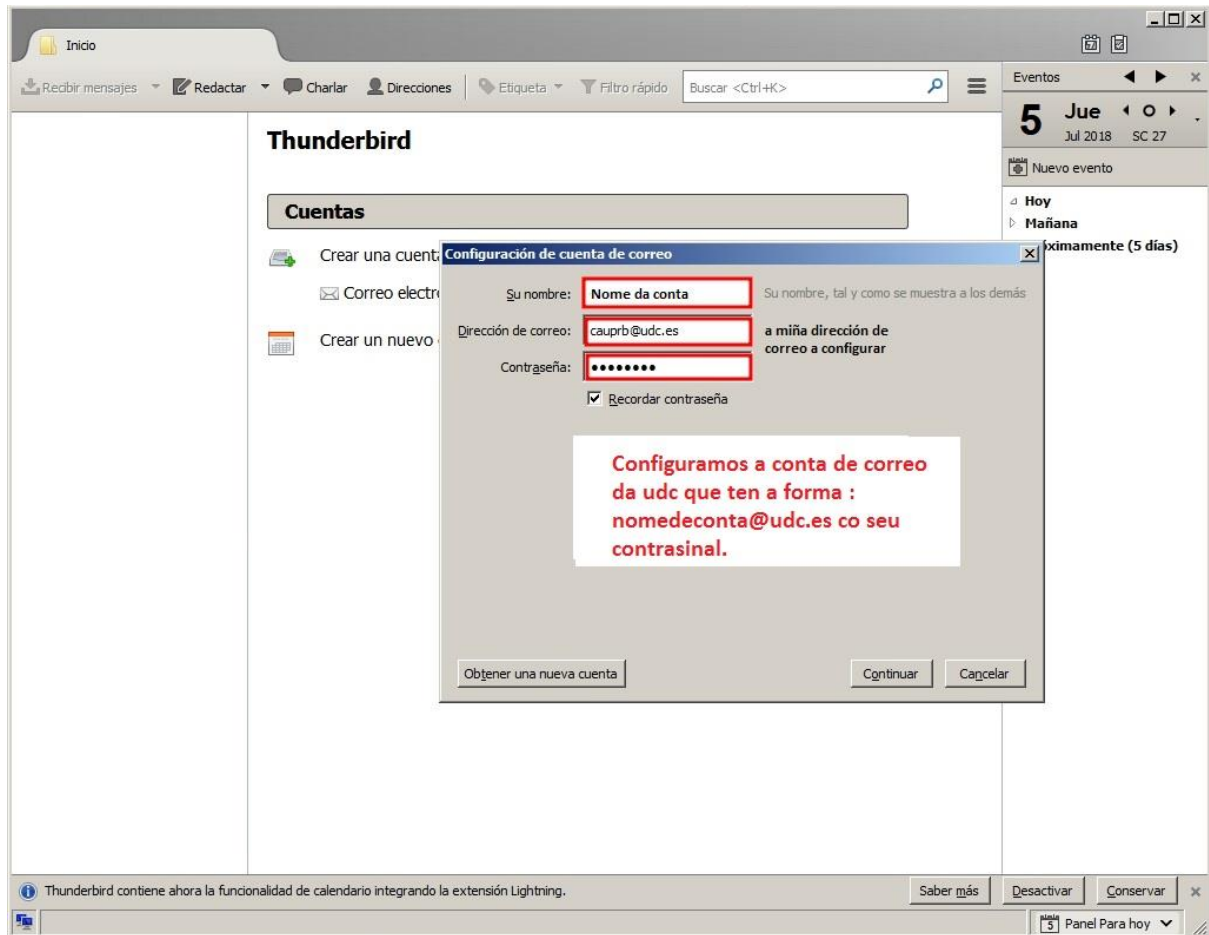


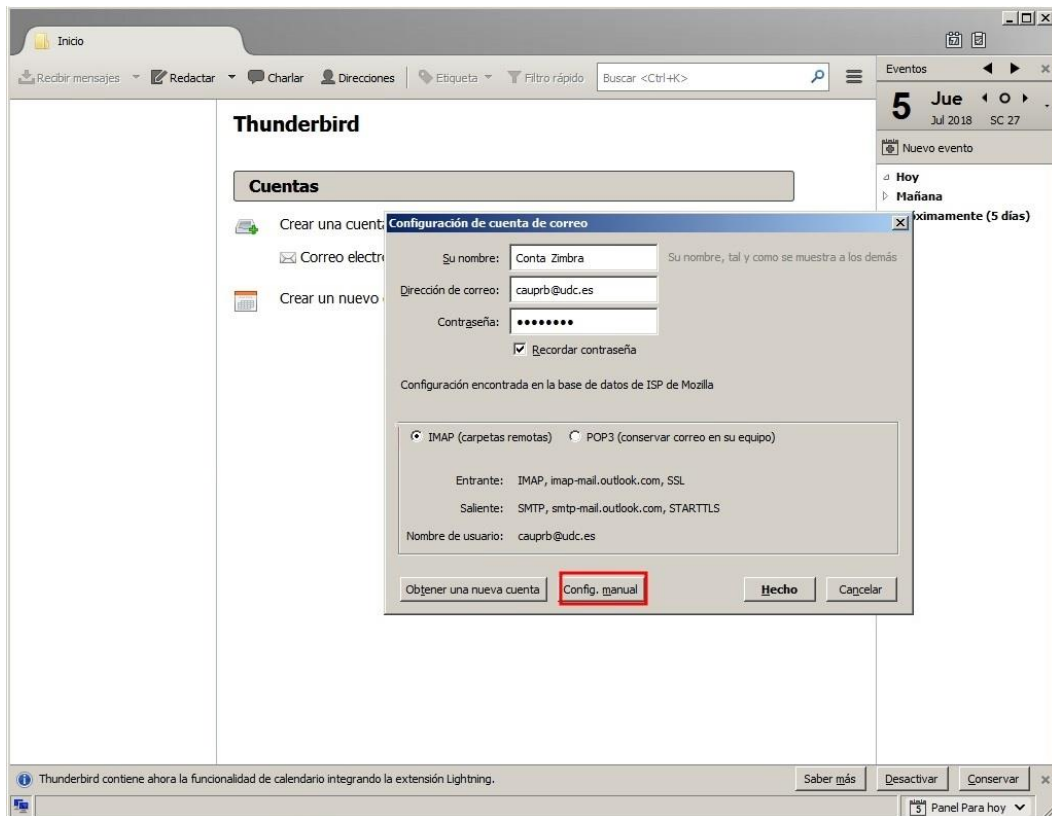
2. Configuramos a conta de correo de zimbra seguindo os pasos indicados a continuación. Pulsamos na opción **“Crear una cuenta nueva: Correo electrónico”**.
3. Se nos salta a seguinte xanela, pulsamos **“Saltarse esto y usar mi cuenta de correo existente”** e pasamos ao seguinte paso.



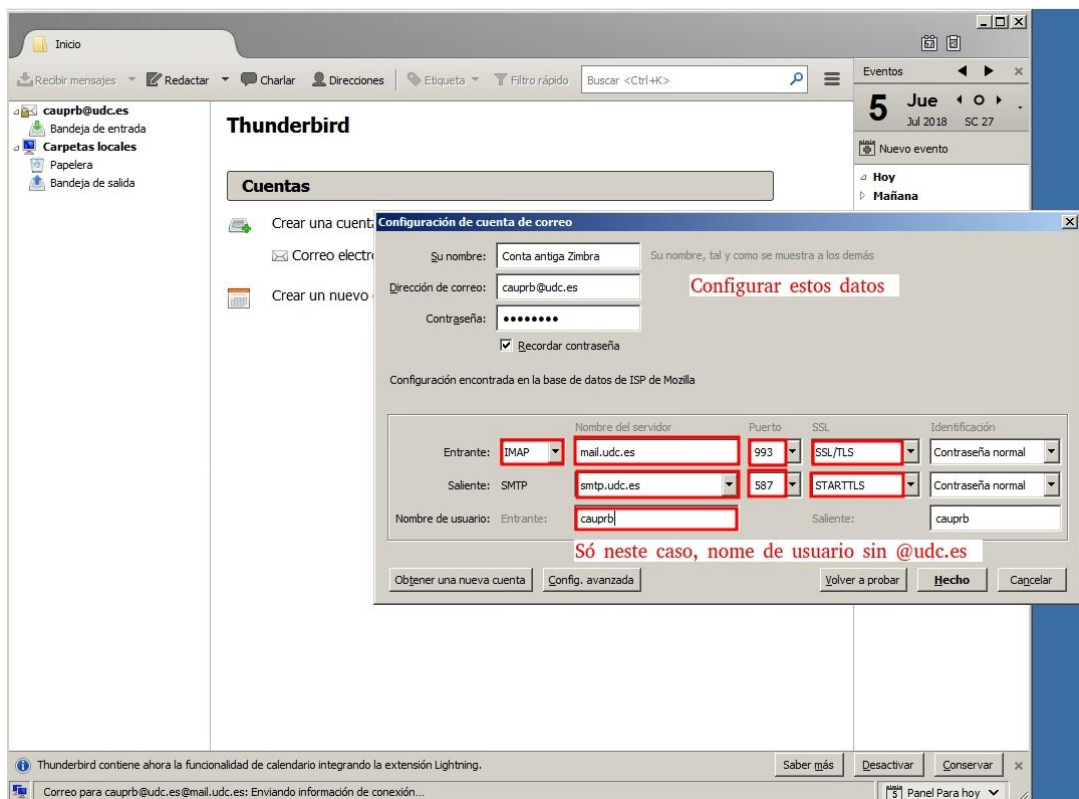
4. Cubrimos os datos da xanela, **nome, dirección de correo e contrasinal e pulsamos o botón continuar.**



O Thunderbird localiza de xeito automático a configuración do correo, pero escollemos a opción de **"Config. Manual"** cos seguintes datos e configuración.



5. Completamos a configuración manual **cos seguintes datos e pulsamos o botón "Hecho"** :



Datos

Entrante : IMAP

Nome de servidor entrante : mail.udc.es

Porto: 993 - Método de cifrado: SSL/TLS

Nome de servidor saliente : smtp.udc.es

Porto: 587 - Método de cifrado: STARTTLS

Nome de usuario entrante : (o anterior a @udc.es)

Nome de usuario saliente : (o anterior a @udc.es)

Identificación : contraseña normal

Chegados a este punto xa temos configurado en Mozilla Thunderbird a conta de zimbra.

