

Alumnado y ex-alumnado : migración de correo de zimbra a outlook office365

PARA QUE SERVE ESTA GUÍA?

Esta guía de instrucións está dirixida ao alumnado e ex-alumnado da UDC e serve para migrar o contido de correo e cartafoles desde a súa conta antiga de Zimbra á nova plataforma de correo web outlook office365.

NOTA IMPORTANTE

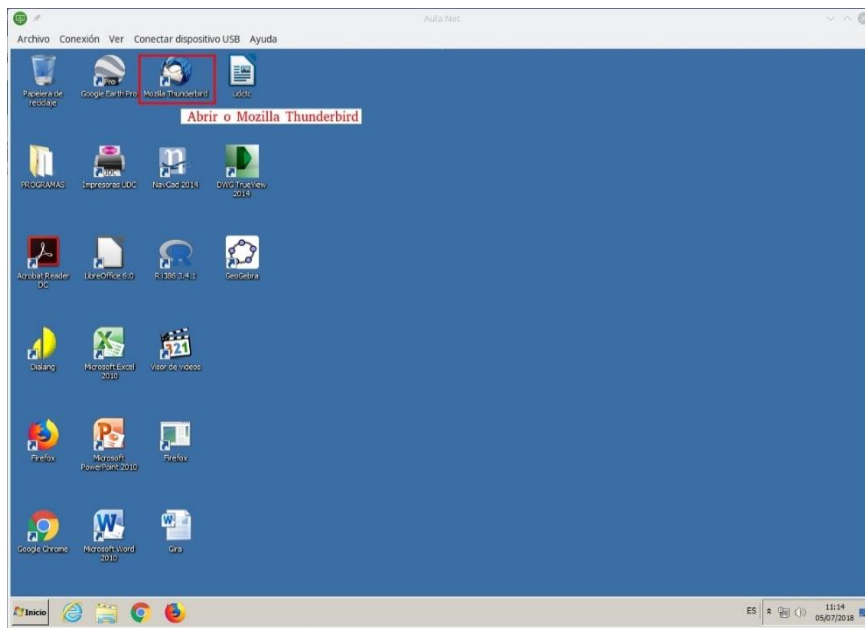
Todos os usuarios que non teñan conta activa, é dicir, os colectivos "ex", non poden acceder á contorna VDI co que teñen que descargar a aplicación de correo mozilla thunderbird da páxina <https://www.thunderbird.net/gl/> -> “Descarga de balde” e facer a instalación no seu equipo.

Os pasos que son necesarios seguir son os seguintes:

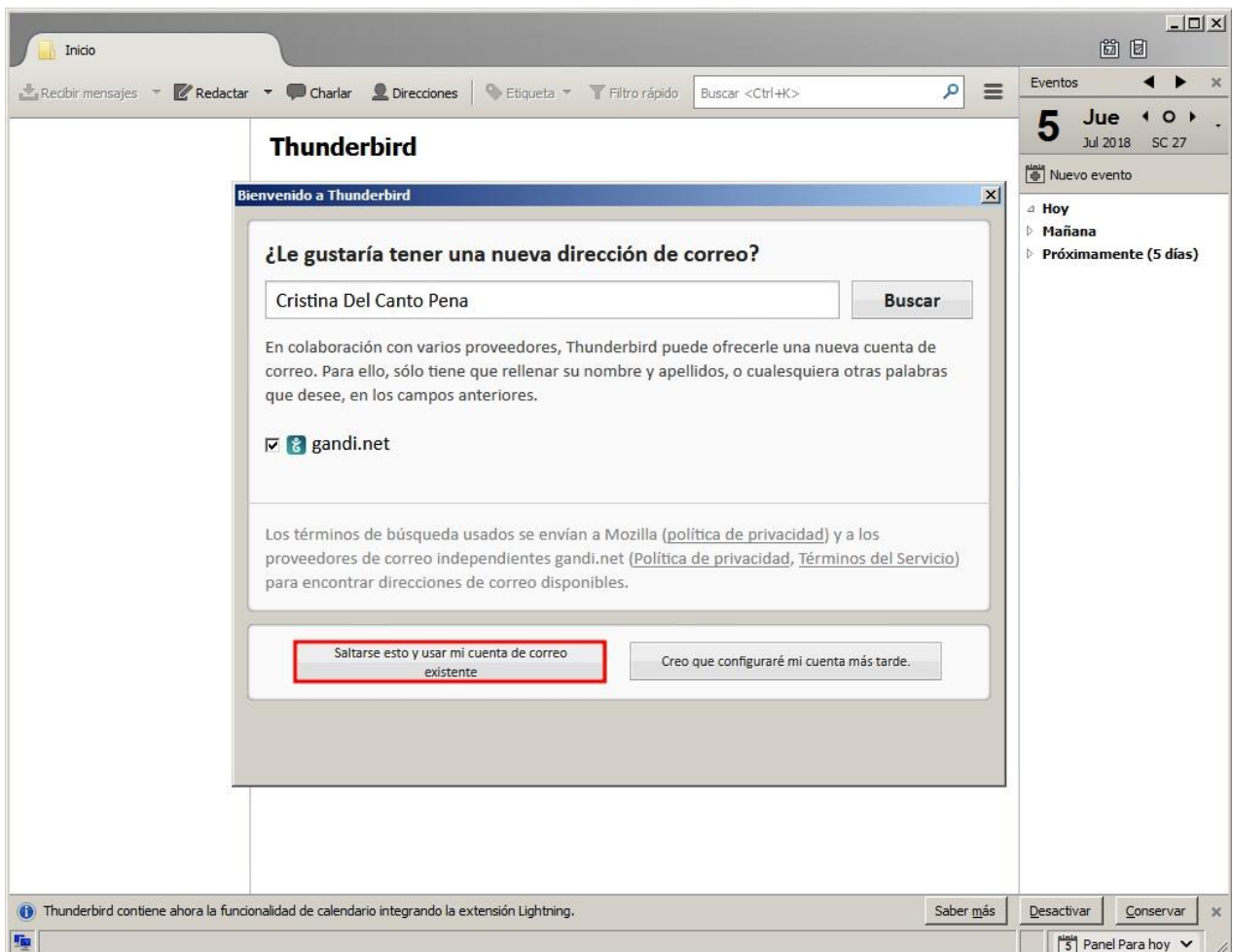
1. Entrar na contorna VDI de escritorio remoto (ou abrir a aplicación mozilla thunderbird no caso dos colectivos “ex”). Para coñecer como acceder ao escritorio vdi acceda á seguinte páxina de axuda : <https://www.udc.es/gl/aspau/accesovdi/>

Para poder migrar os correos da antiga plataforma de zimbra ao novo outlook web de office365 imos utilizar o programa Mozilla Thunderbird que se atopa no escritorio VDI que vimos no primeiro paso. En Mozilla Thunderbird imos configurar as dúas contas, a vella de zimbra e a nova de outlook office365 para migrar / mover o noso correo dunha conta a outra.

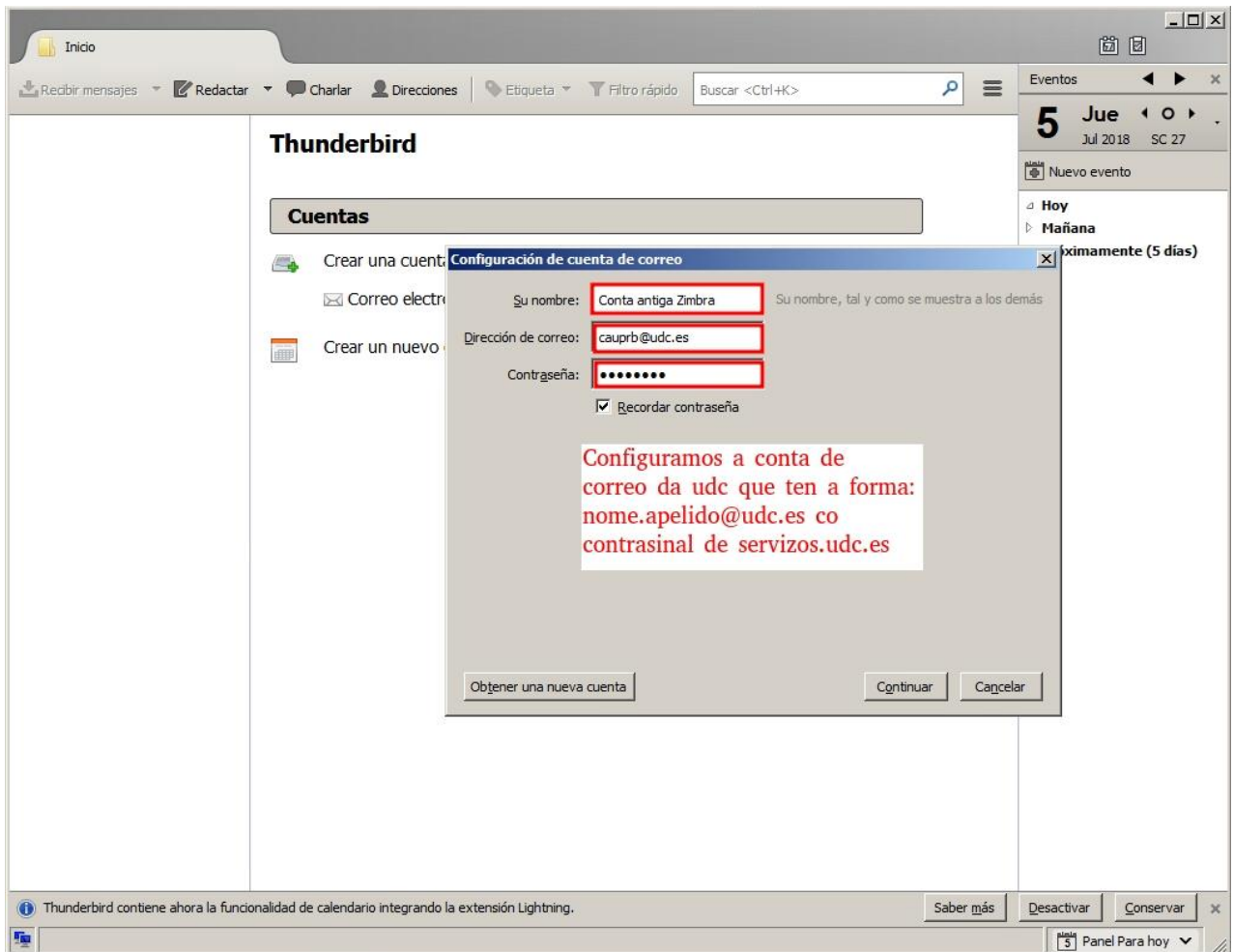
Configurar a conta antiga de zimbra no thunderbird do Escritorio remoto VDI Windows :



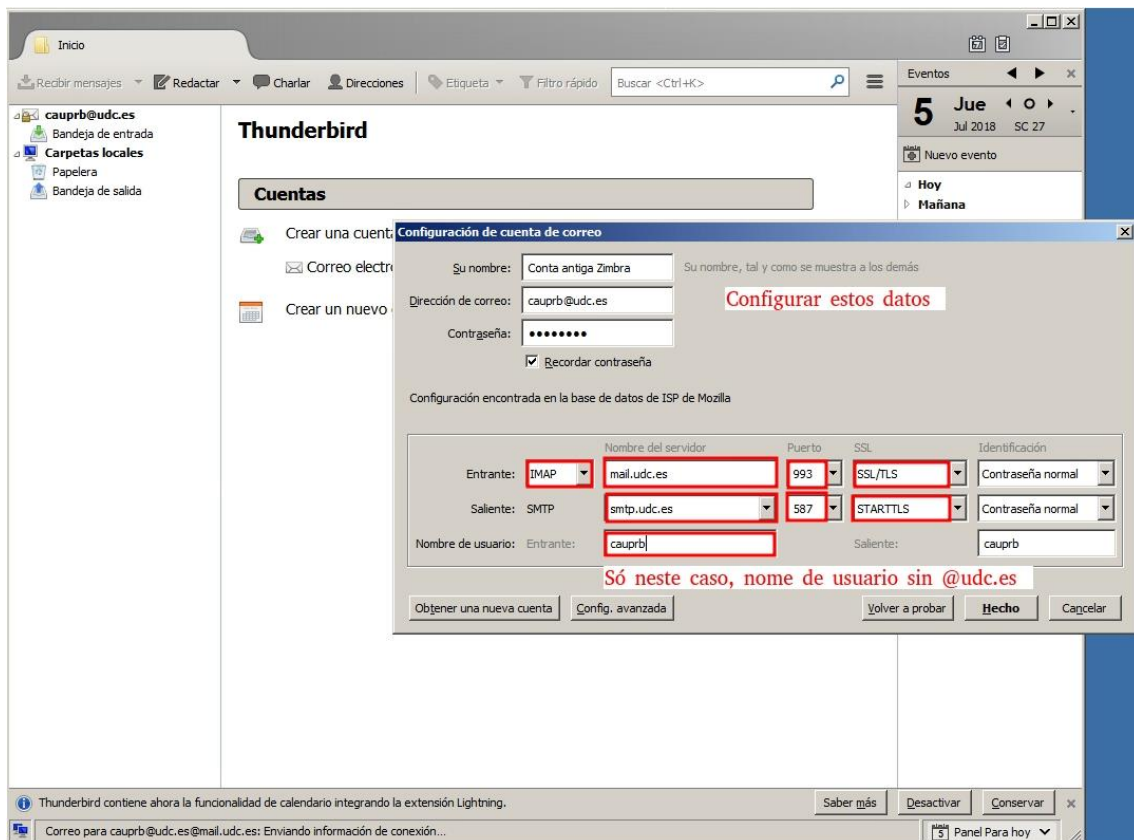
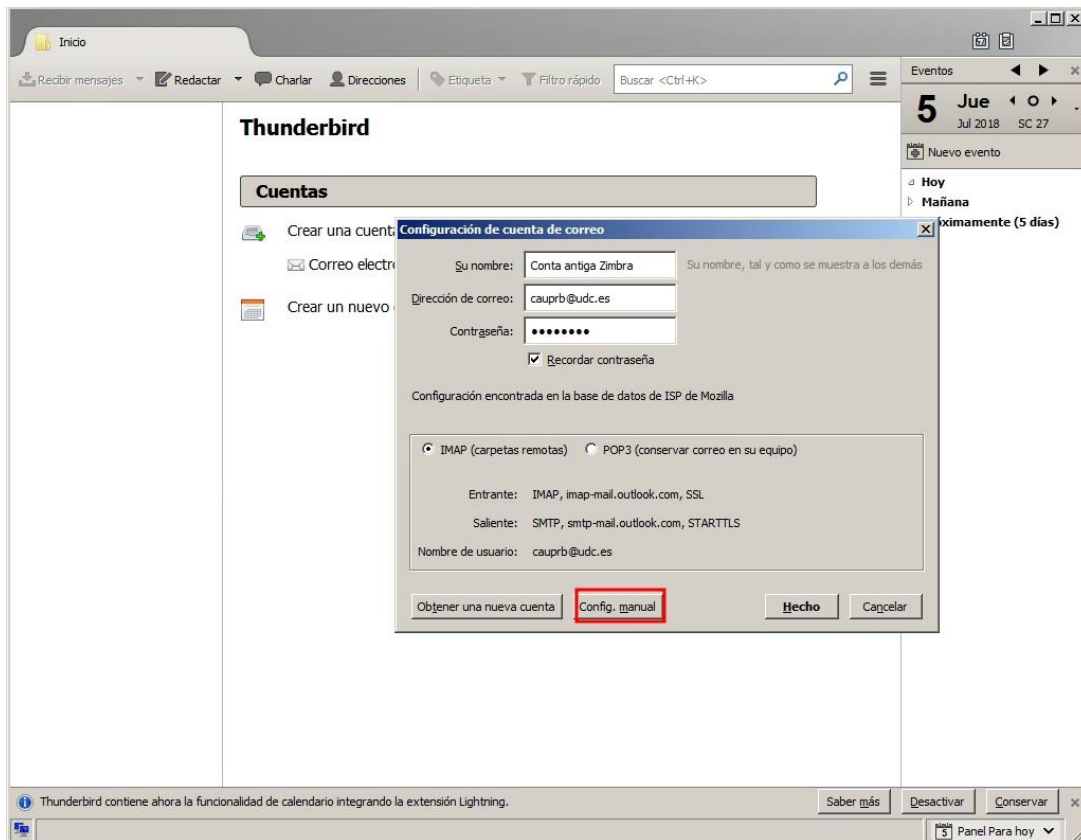
2. No inicio pulsamos "Saltar isto e usar a miña conta de correo existente"

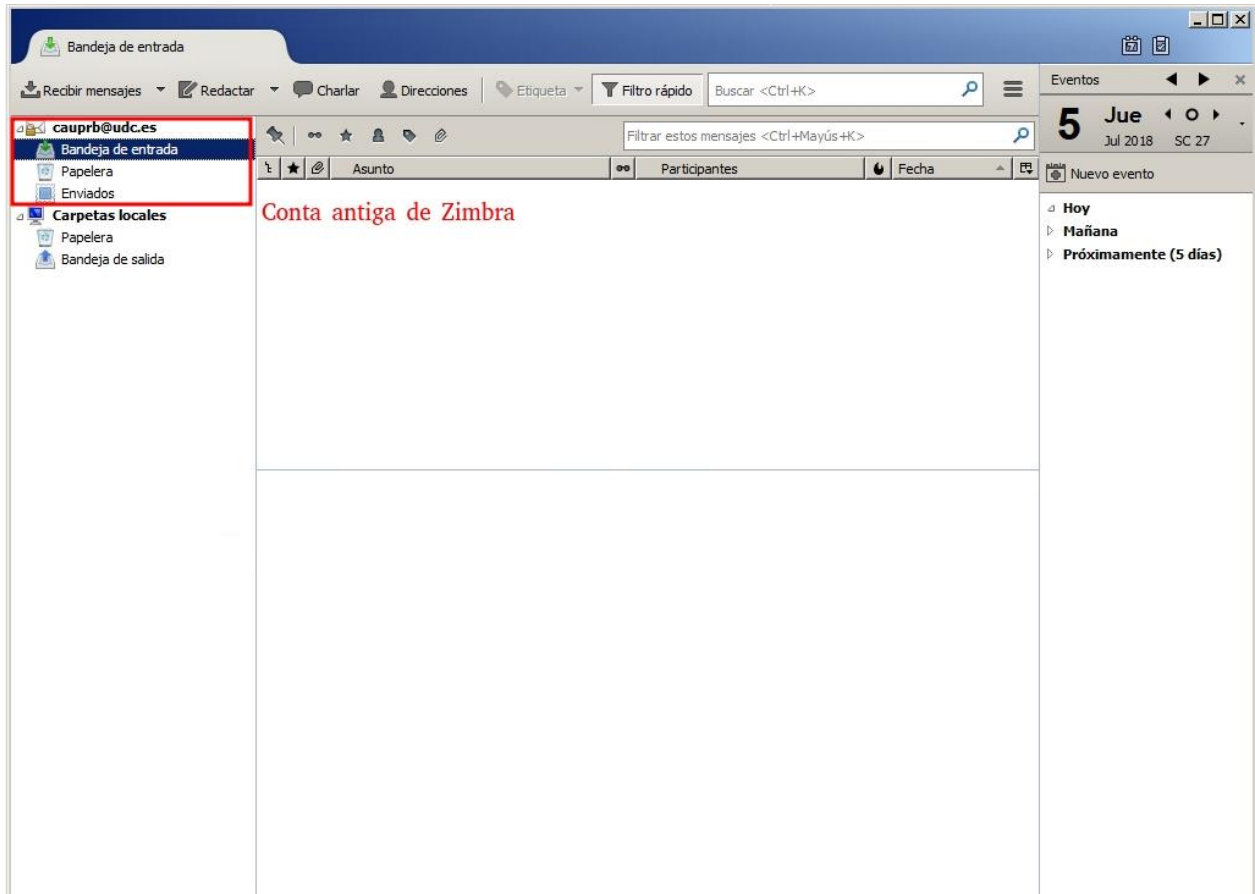


Configuramos o correo antigo de zimbra seguindo os pasos indicados e configuración :



O Thunderbird localiza de xeito automático a configuración do correo, pero escollemos a opción de "Config. Manual" cos seguintes datos e configuración.



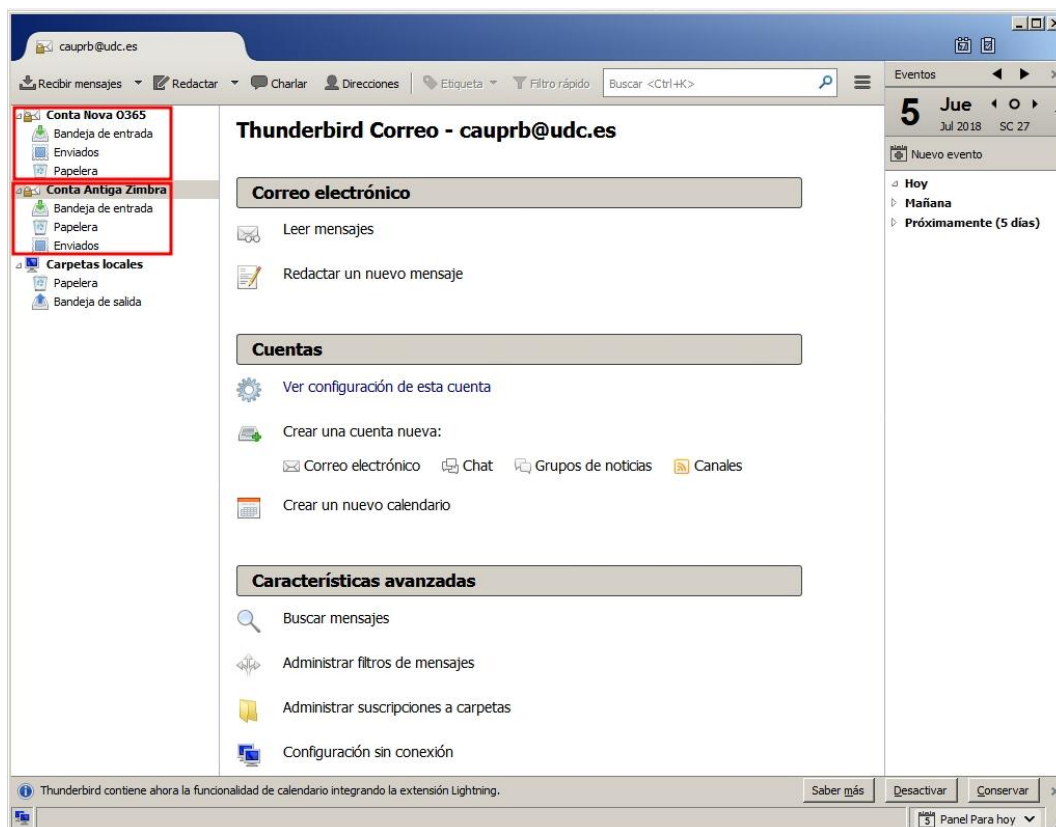


Chegados a este punto xa temos configurado en Mozilla Thunderbird nosa vella conta de zimbra.

3. Repetimos os mesmos pasos para engadir a conta de correo nova de Office 365. Neste caso cambiarán os datos da nova conta, o servidor imap, smtp e outras configuracións. Podemos seguir a seguinte guía para configurala :

https://www.udc.es/export/sites/udc/aspau/_galeria_down/documentos/configuracion_thunderbird.pdf_2063069239.pdf

Quédannos as dúas contas (a antiga de zimbra e a nova de Office365) configuradas ao mesmo tempo no cliente de correo:



4. Agora só temos que mover os correos que queiramos da conta antiga de zimbra á conta nova de office 365. **Para iso simplemente seleccionamos a mensaxe ou as mensaxes que queremos mover, e arrastrámoslos ata a caixa de correos ou cartafol dentro da nova conta de Office 365 que os queremos almacenar.**

Con isto, os correos quedarán copiados da antiga á nova conta. Lembre que agora xa pode acceder ao seu novo correo en <https://outlook.office.com> ou <https://portal.office.com> e verá todo o seu correo migrado.

Se o desexa pode consultar a guía de configuración de mensaxes e máis faqs de axuda sobre correo outlook web office365 :

Migración de contactos : <https://www.udc.es/gl/aspau/Office365/contactos/>

Faqs Outlook office365 : <https://www.udc.es/gl/aspau/Office365/faqs/>