

# Configuración do Thunderbird para usar co novo xestor de correo de office365

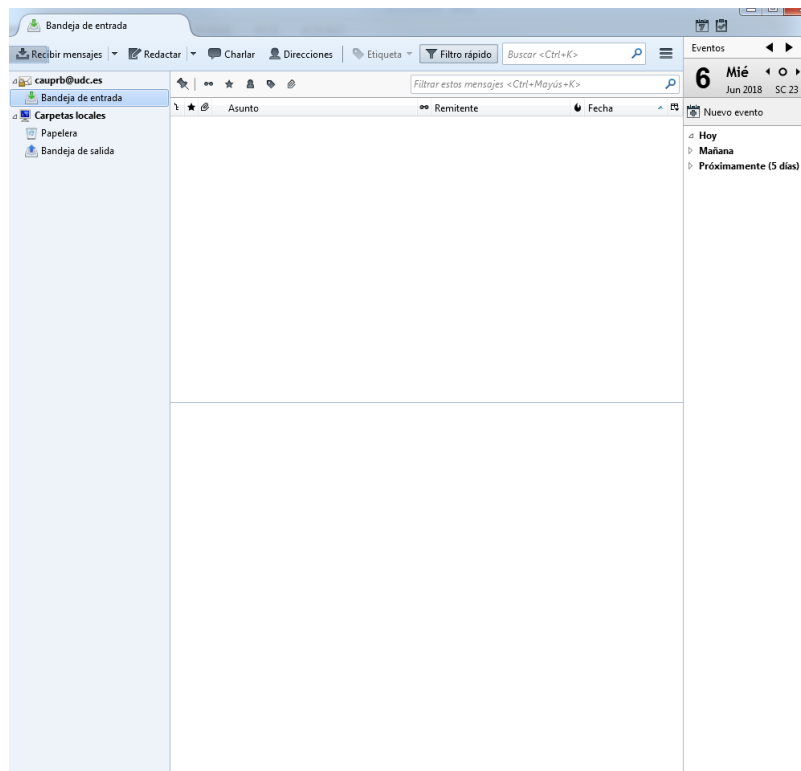
## ¿PARA QUE SERVE ESTA GUÍA?

Cambiar a configuración de Thunderbird para contas de office 365 dende unha conta Zimbra xa configurada no cliente Thunderbird.

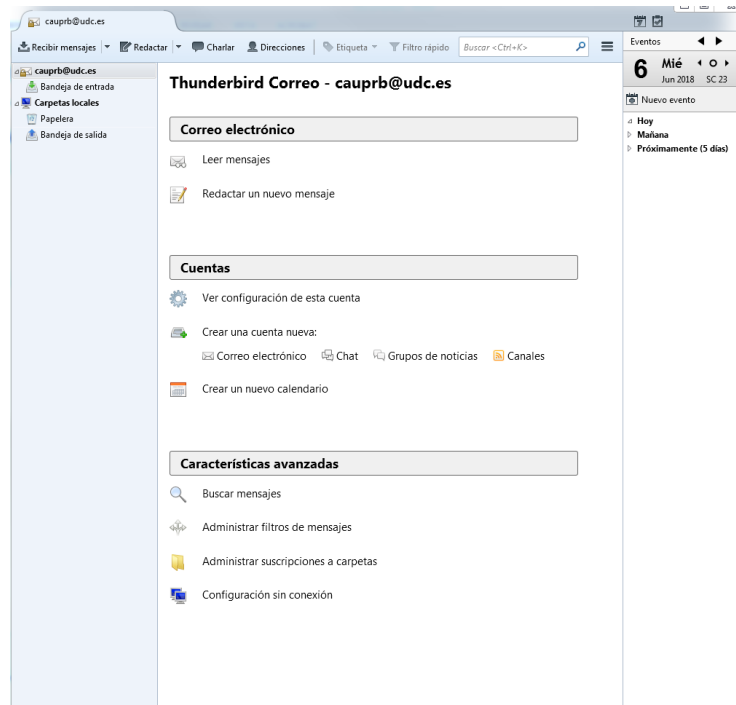


Teña en conta que **o cliente WEB da nova plataforma de correo Office 365 ten todas as funcionalidades** do thunderbird e ademais está mais integrado con todos os programas de Office365, e é o único ao que lle damos soporte dende o Servizo de Informática, polo que **lle recomendamos que use o cliente web do correo de Office365.**

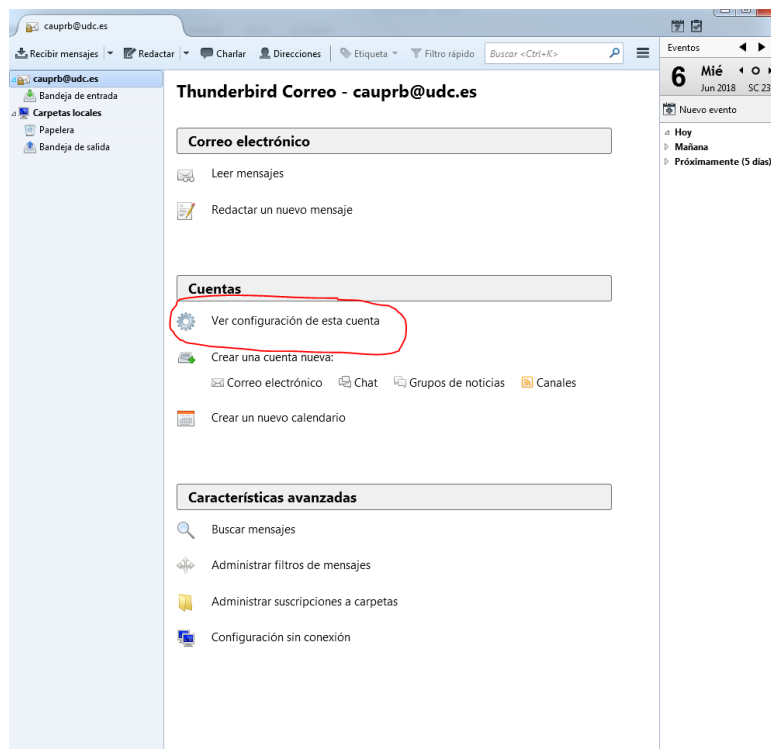
### 1. Abrimos o Thunderbird



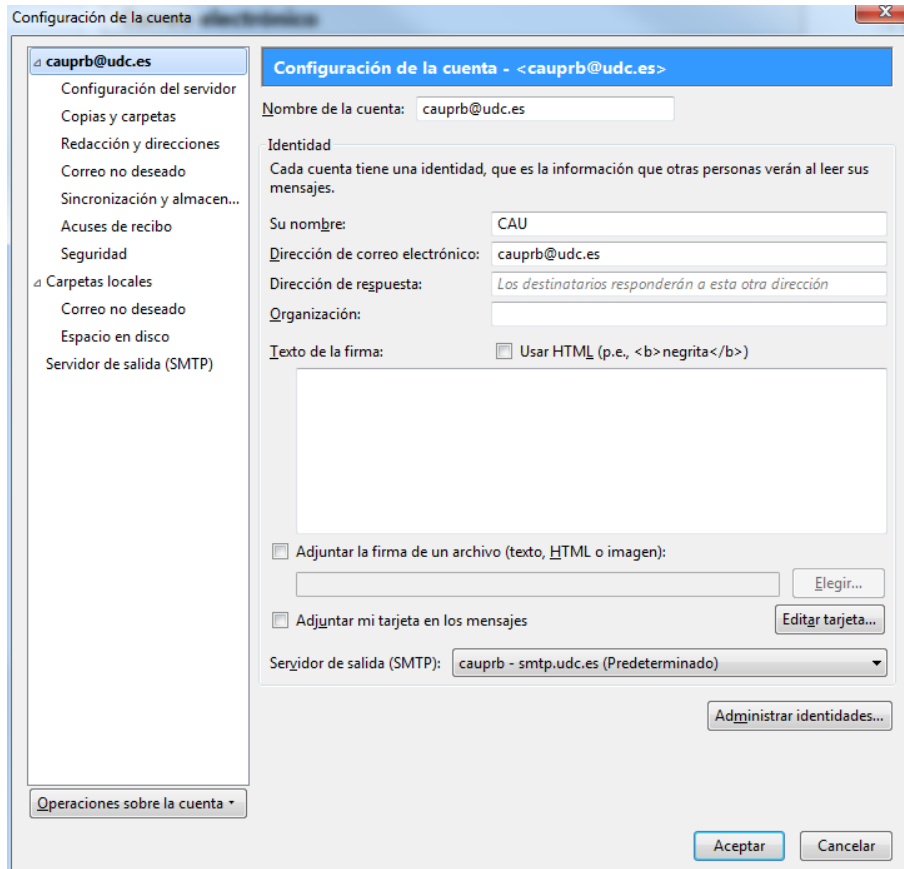
2. Editamos a configuración da nosa conta, para iso pinchamos encima da nosa conta na parte esquerda.



3. Pulsamos encima de "Ver configuración desta conta".



#### 4. Aparécenos a seguinte pantalla.



#### 5. Temos que cambiar o usuario e os servidores de correo, así como o protocolo de seguridade dos mesmos. Para iso pulsamos encima de “Configuración do Servidor”.

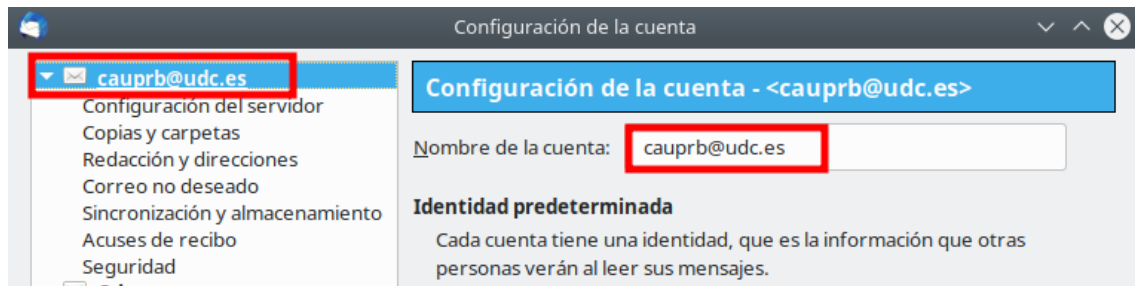
- ✓ Primeiro cambiaremos o “Nome do servidor” poñeremos : **outlook.office365.com**
- ✓ O “Porto” debe ser **993**.



✓ **¡¡IMPORTANTE O “NOME DE USUARIO” DEBE IR SEGUIDO DE @udc.es**

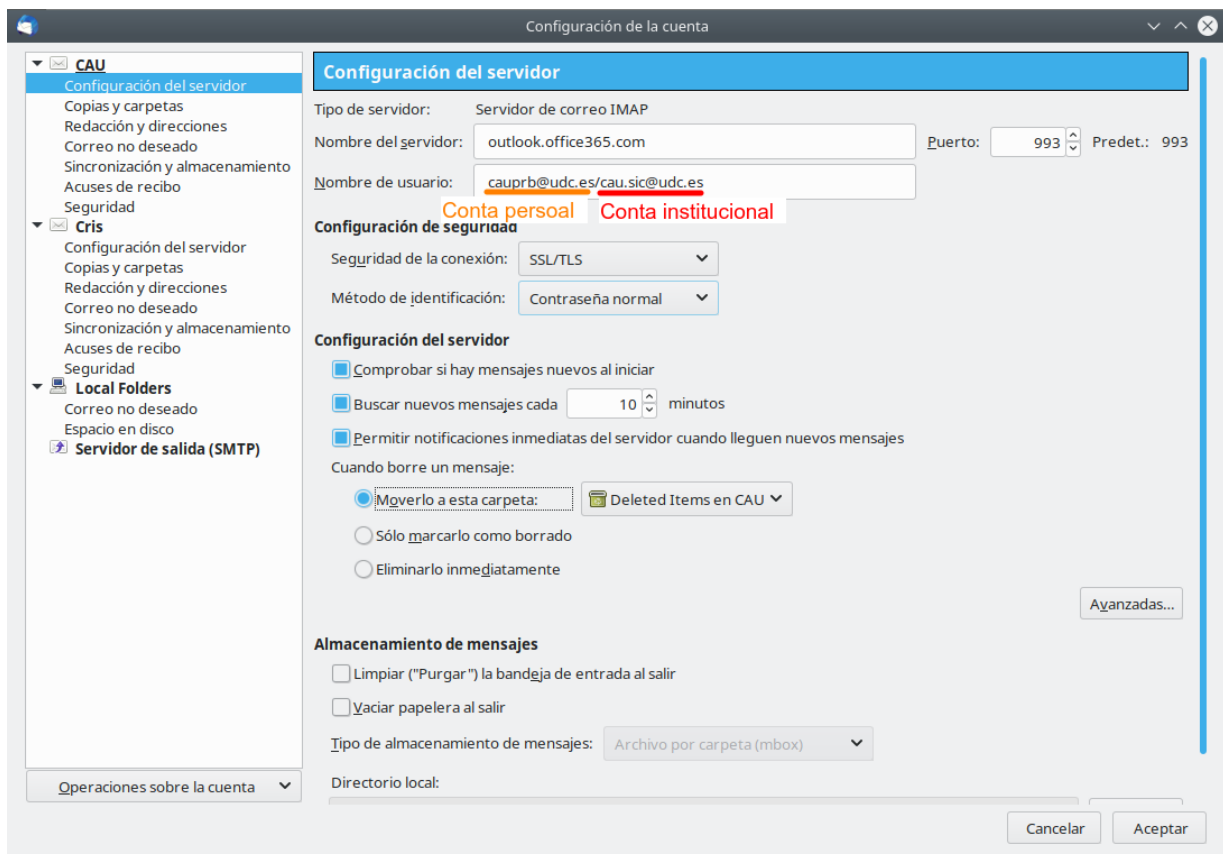
- ✓ “Seguridade da conexión” escollemos: SSL/TLS

Deixamos todo como na imaxe.

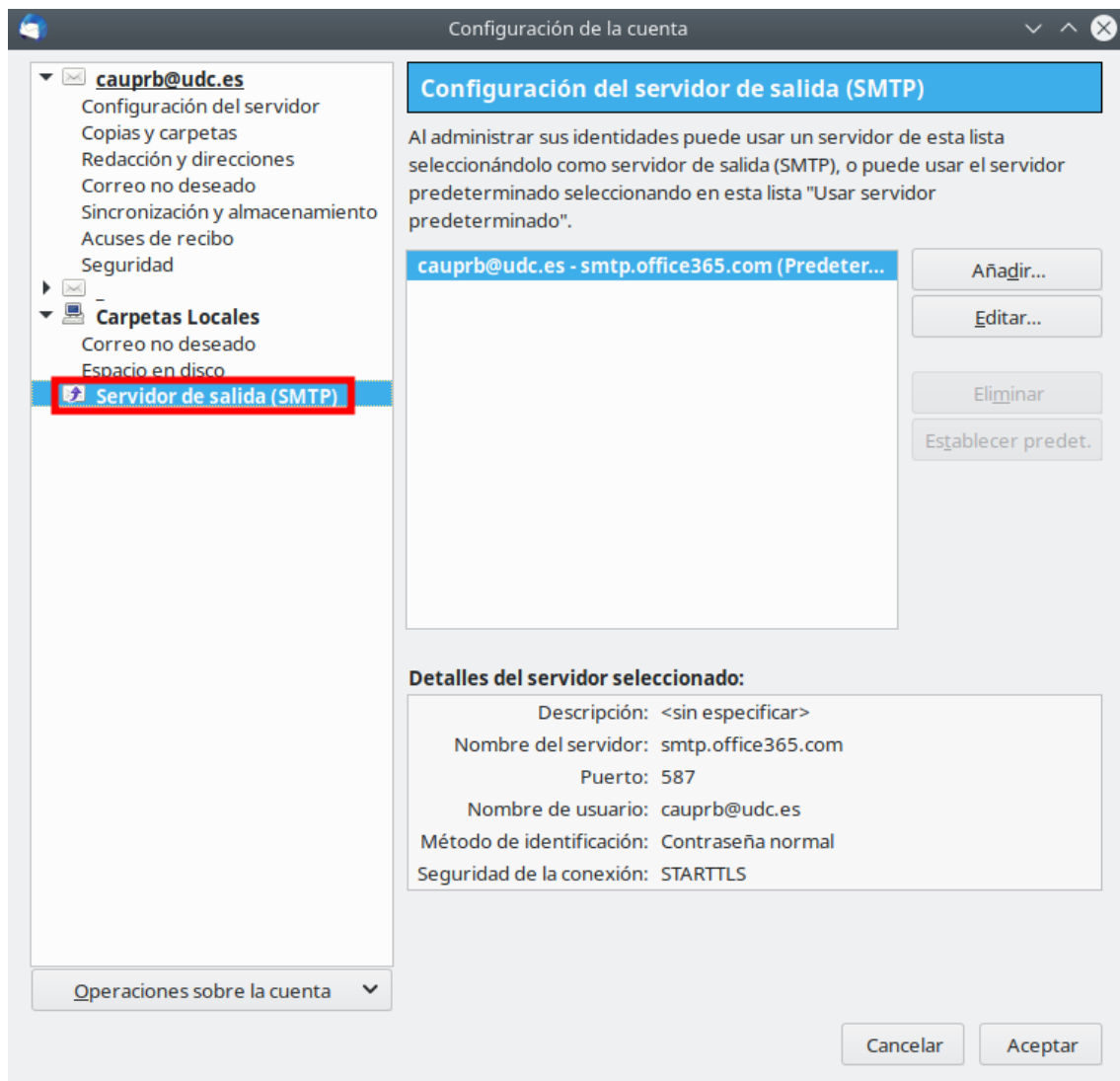


A conta institucional haina que configurar do seguinte xeito:

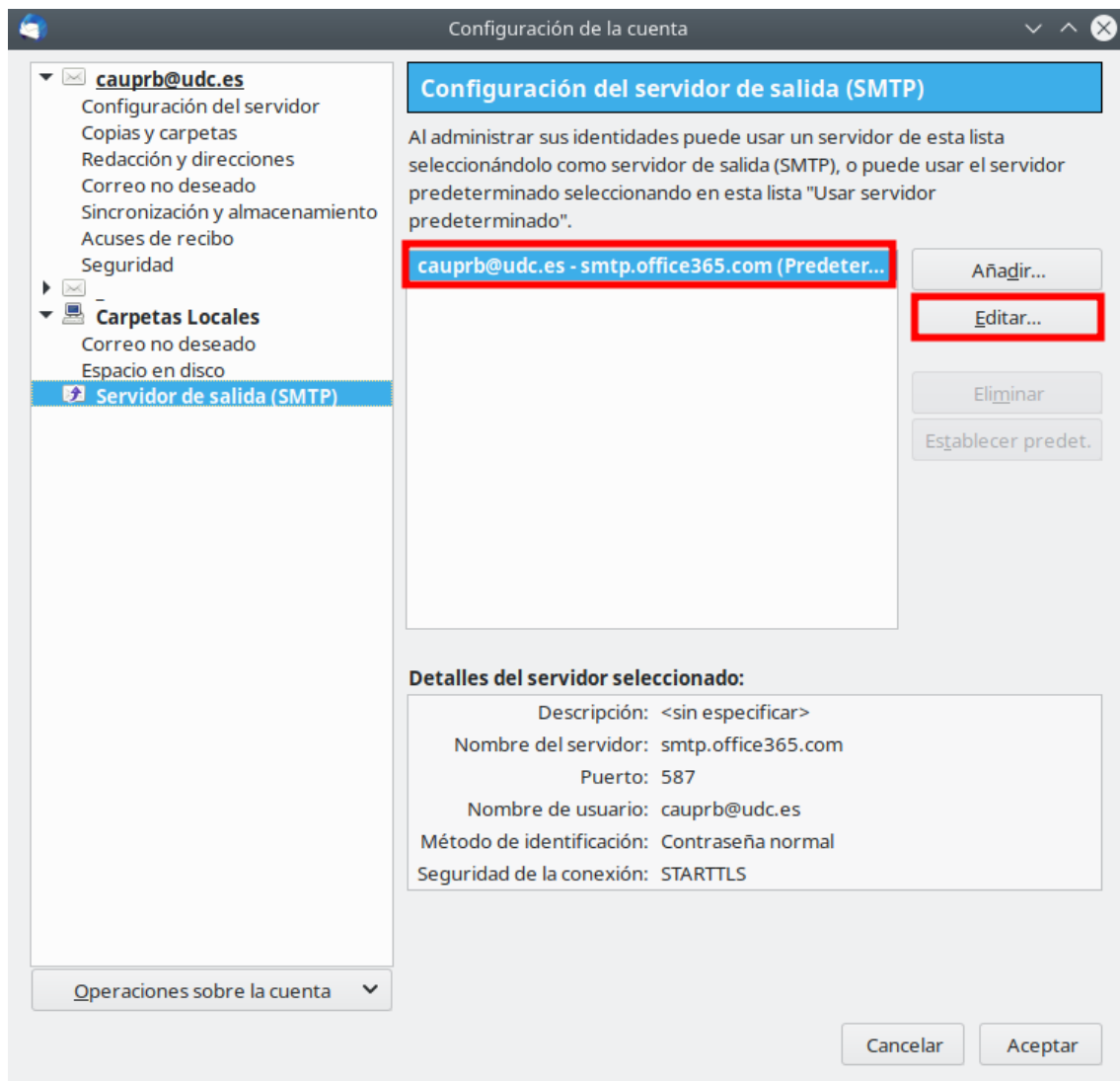
nome.apellido@udc.es/conta.institucional@udc.es



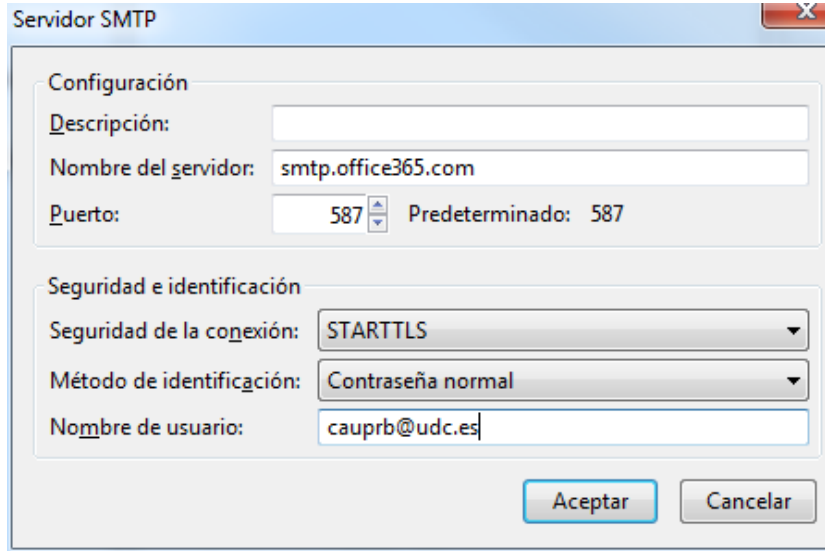
6. Agora imos cambiar o servidor de correo saliente, pulsamos encima de "Servidor de saída".



7. Marcamos a nosa conta e pulsamos "Editar".



8. Ábrese a seguinte fiestra.



Neste caso non se configura o usuario da conta institucional, se non o persoal. Os datos que deberían estar configurados serían:

- ✓ “Nome do servidor” poñemos: **smtp.office365.com**
- ✓ “Porto” cambiámolo por: 587
- ✓ “Seguridade da conexión” escollemos: STARTTLS



- ✓ ¡¡**IMPORTANTE** O “NOME DE USUARIO” DEBE IR SEGUIDO DE **@udc.es**

**9. Facemos clic aceptar e xa quedaria configurada a nova conta.**