

BLOQUE + TORRE DE

VIVIENDAS

7

LA PROPUESTA CONSTA EN LA LIBERACIÓN DE LA PLANTA BAJA EN MAYOR MEDIDA PARA DAR UNA PERMEABILIDAD PERDIDA CON LA EXISTENTE PIEZA. EL PROYECTO SE PLANTEA CON UN DESARROLLO A PARTIR DE LA PLANTA PRIMERA CON UN SISTEMA DE CLT (MADERA CONTRALAMINADA), CONSTRUYENDO TODA LA PARTE RESIDENCIAL CON ESTE SISTEMA. EL ESPACIO PÚBLICO SE LLEVA A COTA DE ACERA, NO COMO ESTÁ A DÍA DE HOY, PARA QUE SE PUEDA TRANSITAR POR LA PLAZA SIN TENER QUE SUBIR O BAJAR ESCALERAS, MEJORANDO Y ACORTANDO LOS TRAYECTOS DE LOS CIUDADANOS. ESTE NUEVO ESPACIO SE LLENA DE VERDE, CON UN INTENTO DE INVASIÓN DEL PARQUE EUROPA A NUESTRA PLAZA, ESTO ES POSIBLE DEBIDO A LA ELIMINACIÓN DE LOS PARKINGS Y COLOCANDO LOS NUESTROS EN LA HUELLA DE NUESTRAS DOS PIEZAS (TORRE Y BLOQUE), DE ESTA FORMA SE PUEDE PLANTAR EN EL TERRENO SIN LIMITAR EL CRECIMIENTO DE LAS PLANTAS.

SE DISPONE DE UNA SERIE DE PERGOLAS QUE ACOMPAÑAN NUESTRO PASEO SOBRE LA PLAZA Y CON UNA PLANTACIÓN DE ARBOLES PARA PODER COMPLETAR LA INVASIÓN DEL PARQUE, CONVIRTIENDO LO QUE ERA UNA PLAZA COMPLETAMENTE DURA, EN UN ESPACIO VERDE DONDE SE PUEDA ESTAR, DISFRUTAR, DESCANSAR, ES DECIR, QUE LOS CIUDADANOS PUEDAN DISFRUTAR DE SU ESPACIO PÚBLICO Y DE LA NATURALEZA, ASPECTOS TAN PERDIDOS EN LAS CIUDADES ACTUALES.

LA INTERVENCIÓN DEL BLOQUE RESPETA LAS ALTURAS DE LAS EDIFICACIONES COLINDANTES, ENCAJANDO 35 VIVIENDAS EN BAJO+5 PLANTAS. SE DISPONEN DE 7 VIVIENDAS POR PLANTA CON 3 PLANTAS TIPO PARA ENCAJAR EL PROGRAMA: 5 VIVIENDAS DE 4 ESTANCIAS, 12 VIVIENDAS DE 3 ESTANCIAS, 12 VIVIENDAS DE 2 ESTANCIAS Y 6 VIVIENDAS DE 6 ESTANCIAS.

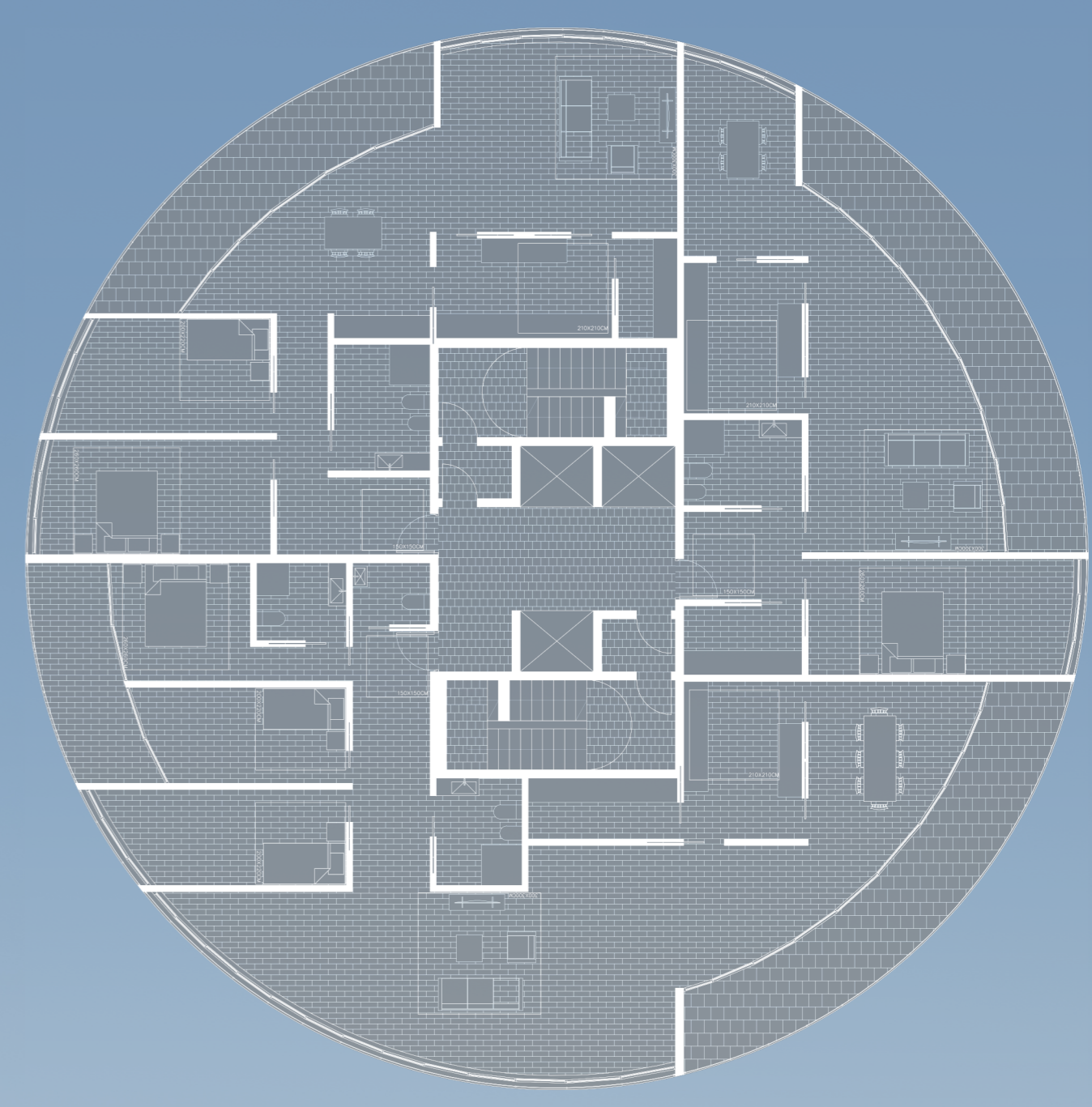
LA TORRE RECIBIRÁ UN TRATAMIENTO SIMILAR AL DEL BLOQUE, CON EL MISMO ESPÍRITU DE IMPLANTACIÓN, LIBERAR, EN MEDIDA DE LO POSIBLE LA PLANTA BAJA DEJANDO SOLO EL ELEMENTO DE PORTAL QUE SIGUE LAS MISMAS LINEAS QUE EL SEGUIDO EN EL BLOQUE. EN ESTE CASO SE NOS EXIGE UNAS ESCALERAS ESPECIALMENTE PROTEGIDAS QUE NO VAN A LLEGAR A LOS SÓTANOS, A IGUAL MODO QUE EN EL BLOQUE RESIDENCIAL YA QUE ESTOS VAN A TENER SUS PROPIAS ESCALERAS DE USO PÚBLICO, YA QUE EL PARKING SE PLANTEA CON LA IDEA DE PONER USARLO OTROS USUARIOS QUE NO SEAN LOS PROPIETARIOS DEL EDIFICIO. LOS ASCENSORES LLEGARÁN A SÓTANOS EN AMBOS CASOS PARA PODER DAR UN SERVICIO ADECUADO A LOS USUARIOS DE LA TORRE PARA ACCEDER DE MANERA CÓMODA A SUS TRASTEROS Y GARAJES.

LA TORRE ES EL REMATE DE UNA MANZANA UN TANTO ESPECIAL DE LA CIUDAD, DANDO FRENTE AL PUERTO, A UNO DE LOS PARQUES DE LA CIUDAD (EL PARQUE EUROPA), Y LA PLAZA DE SU PROPIA MANZANA. YA QUE ESTA PIEZA ESTÁ LLENA DE TORRES, LA PROYECTADA SE AJUSTA PARA EVITAR DAR LA MENOR SOMBRA ARROJADA AL BLOQUE RESIDENCIAL, YA QUE ERA UNA DE LAS PROBLEMÁTICAS QUE CAUSABA LA PIEZA PREEXISTENTE. PARA ELLO JUGAMOS CON AMBAS PIEZAS JUNTAS, INTENTANDO SEPARARSE LO MÁXIMO DE LA OTRA TORRE Y GANAR MÁS ESPACIO ENTRE TORRES PARA CONSEGUIR MAYOR PENETRACIÓN DE LA LUZ DEL SOL EN EL BLOQUE.

LA PIEZA DE LA TORRE TENÍA UN PROGRAMA BASTANTE COMPLETO PERO SIMILAR AL BLOQUE EN CUANTO A TIPOLOGÍA: 15 VIVIENDAS DE 4 ESTANCIAS, 15 VIVIENDAS DE 3 ESTANCIAS, 20 VIVIENDAS DE 2 ESTANCIAS, 10 VIVIENDAS DE 1 ESTANCIA Y LA PLANTA PRIMERA DE OFICINAS. DESARROLLANDO ESTA PIEZA EN BAJO+21, IGUAL A LAS TORRES COLINDANTES, TRABAJANDO LA FACHADA CON SALIDAS Y ENTRADAS DE IGUAL FORMA QUE EN EL BLOQUE, CREANDO UNA INTERVENCIÓN HOMOGÉNEA DANDO CABEZA A ESTA MANZANA TAN CARACTERÍSTICA.



PLANTA BLOQUE



PLANTA TORRE

