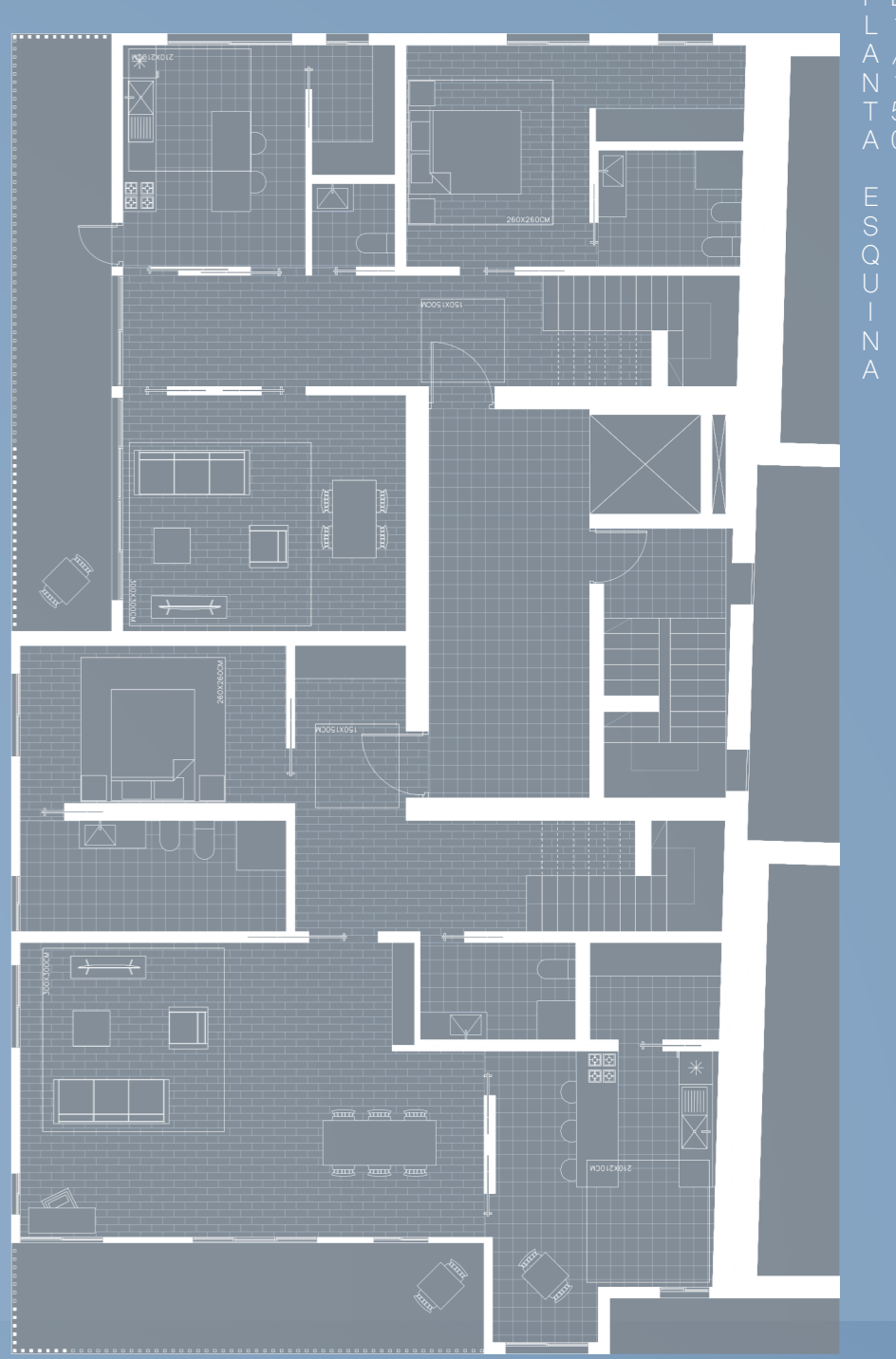
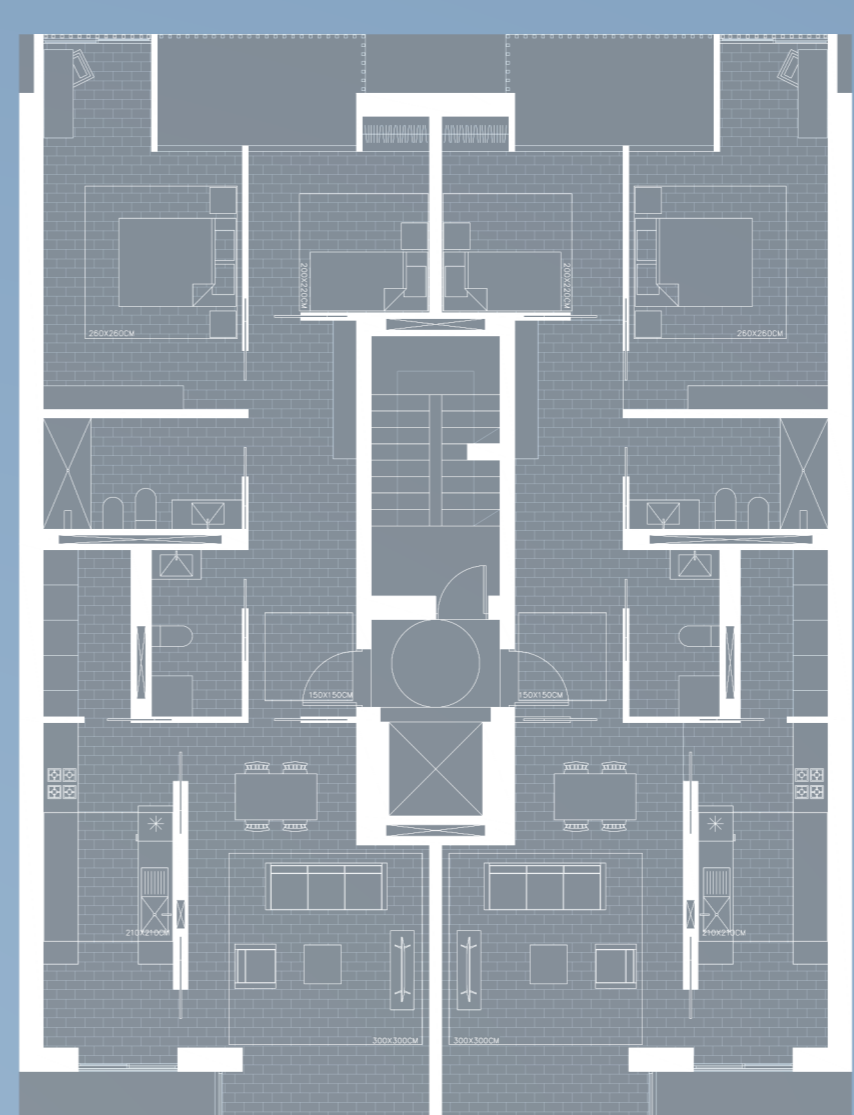


SE PROPONE LA INTERVENCIÓN DE UNA MANZANA CARACTERÍSTICA DE LA CIUDAD GENERADA POR LA ANTIGUA ENTRADA DEL TREN A LA ESTACIÓN, OTORGÁNDOLE UNA FORMA UN TANTO ESPECIAL. UN ESPACIO INTERIOR DE LA MANZANA QUE QUEDA VACIO CON DOS SOLARES SIN REMATAR, EN LOS QUE SE DESARROLLARÁ UN PROGRAMA RESIDENCIAL. UN SOLAR EN ESQUINA QUE ESPERA UN PROGRAMA DE 3 VIVIENDAS DE 4 ESTANCIAS, 3 VIVIENDAS DE 3 ESTANCIAS, 3 VIVIENDAS DE 2 ESTANCIAS Y 3 VIVIENDAS DE 1 ESTANCIA, QUE SE CREARÁ SIGUIENDO LAS LINEAS CONTIGUAS DE BAJO+7. EN ESTE SOLAR SE LLEVA A CABO UNA BÚSQUEDA DE PENETRACIONES EN FACHADA PROVOCANDO UNA SERIE DE TERRAZAS A LAS VIVIENDAS SE IRÁN COLOCANDO HUECOS QUE VAN A IR SIRVIENDO A LAS DIFERENTES ESTANCIAS DE LAS VIVIENDAS. TODA LA NATURALEZA INTRODUCIDA EN EL DESARROLLO URBANÍSTICO VA A INVADIR AMBAS INTERVENCIÓNES EN SUS TERRAZAS.

EL OTRO SOLAR SE ENCUENTRA ENTRE MEDIANERAS DONDE SE PLANTEA UN EDIFICIO DE BAJO+5 APROVECHANDO EL BAJOCUBIERTA, DENTRO DE LO QUE HABRÁ QUE DESARROLLAR UN PROGRAMA DE 10 VIVIENDAS CON LA CONDICIÓN DE QUE LA ÚLTIMA PLANTA Y EL APROVECHAMIENTO DE BAJOCUBIERTA SEAN DUPLEX. PARA ELLO SE PLANTEAN UNOS VOLADIZOS EN FACHADA QUE PERMITIRÁN COLOCAR UNA SERIE DE TERRAZAS O GRANDES VENTANALES.

EN PLANTA BAJA SE PIDE UN LOCAL SOCIAL UN ESPACIO PARA LA VECINDAD, DONDE PODER HACER ACTUACIONES, EXPOSICIONES... ESTE ESPACIO SOLICITA UNA ZONA DE EXPOSICIONES, UN SALÓN DE ACTOS, BAÑOS Y ALMACÉN. SE DESARROLLA EL NIVEL DE ACCESO A PORTAL POR LA CALLE POSSE PARA EL ESPACIO DE EXPOSICIONES, EL NIVEL INTERIOR QUE DA ACCESO AL EDIFICIO POR LA PLAZA INTERIOR DE LA MANZANA SE COLOCA EL SALÓN DE ACTOS CON UNA SERIE DE GALERÍAS QUE DAN CONEXIÓN CON EL



ESPACIO PÚBLICO, SE LLEVA A CABO ENCIMA, UNA GRAN TERRAZA PARA EL DISFRUTE DE LA SOCIEDAD.

EL PROYECTO SE COMPLETA CON UNA PROPUESTA DE ESPACIO PÚBLICO QUE FUNCIONA COMO ARTICULACIÓN ENTRE EL BAJO DEL LOCAL SOCIAL Y LA CALLE QUE, A SU VEZ SE CONVIERTE EN UNA PROLONGACIÓN DE UNO DE LOS PARQUES URBANOS PRINCIPALES DE LA CIUDAD, EL PARQUE EUROPA.

SE LLEVA A CABO UNA REMODELACIÓN DE LA SECCIÓN DE LA CALLE YA QUE, EN LA ACTUALIDAD EL COCHE OCUPA LA MAYOR PARTE DE LA VÍA, LA INTENCIÓN ES VOLVER A URBANIZAR UNA DE LAS AVENIDAS DE CORUÑA, REDUCIENDO LA VÍA RODADA A ÚNICAMENTE DOS CARRILES Y GENERANDO UNOS LATERALES ARBOLADOS QUE VAN A SUAVIZAR EL IMPACTO VISUAL ACÚSTICO HACIA LOS CIUDADANOS.

POR OTRO LADO, SE AMPLIAN LAS ACERAS DE FORMA CONSIDERABLE, CREANDO UN PASEO AGRADEBLE RODEADO DE UNA MASA ARBÓREA QUE CONSTITUYE EL LÍMITE CON LA CARRETERA Y UNA PERGOLA QUE SEÑALA LA APARICIÓN DE LA NUEVA PLAZA Y COSE EL SALTO DE ALTURA QUE EXISTE DE LA COTA DE LA

CALLE A LA PLAZA, ADEMÁS ESTO SIRVE PARA GENERAR EL ACCESO A LOS LOCALES COMERCIALES DEL EDIFICIO EN ESQUINA. TODA LA PÉRGOLA ES INVADIDA POR UNA ENREDADERA QUE CONQUISTARÁ EL EDIFICIO DE ESQUINA POR SUS TERRAZAS, CON UNAS BARRANDILLAS DE LA MISMA MADERA, ESTO PERMITIRÁ GENERAR UNA SERIE DE FILTROS DE CARA A LA ESTANCIA DE LA TERRAZA.

