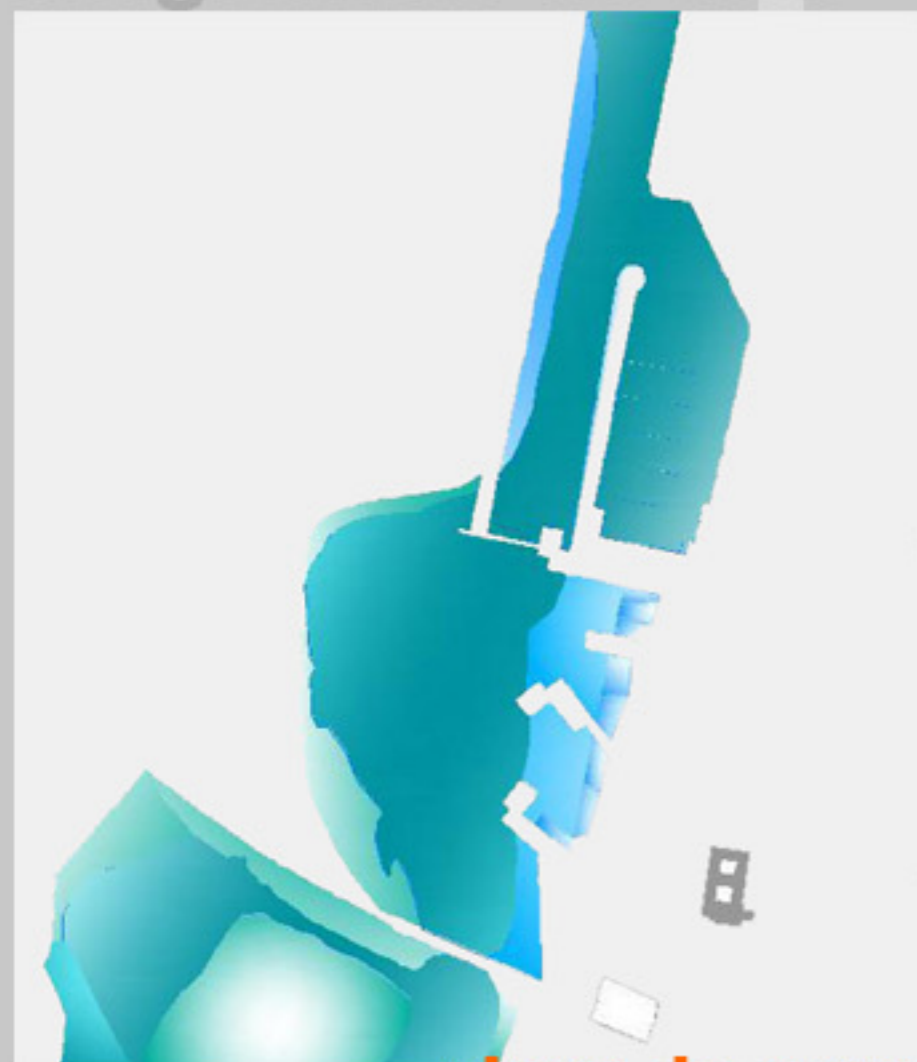
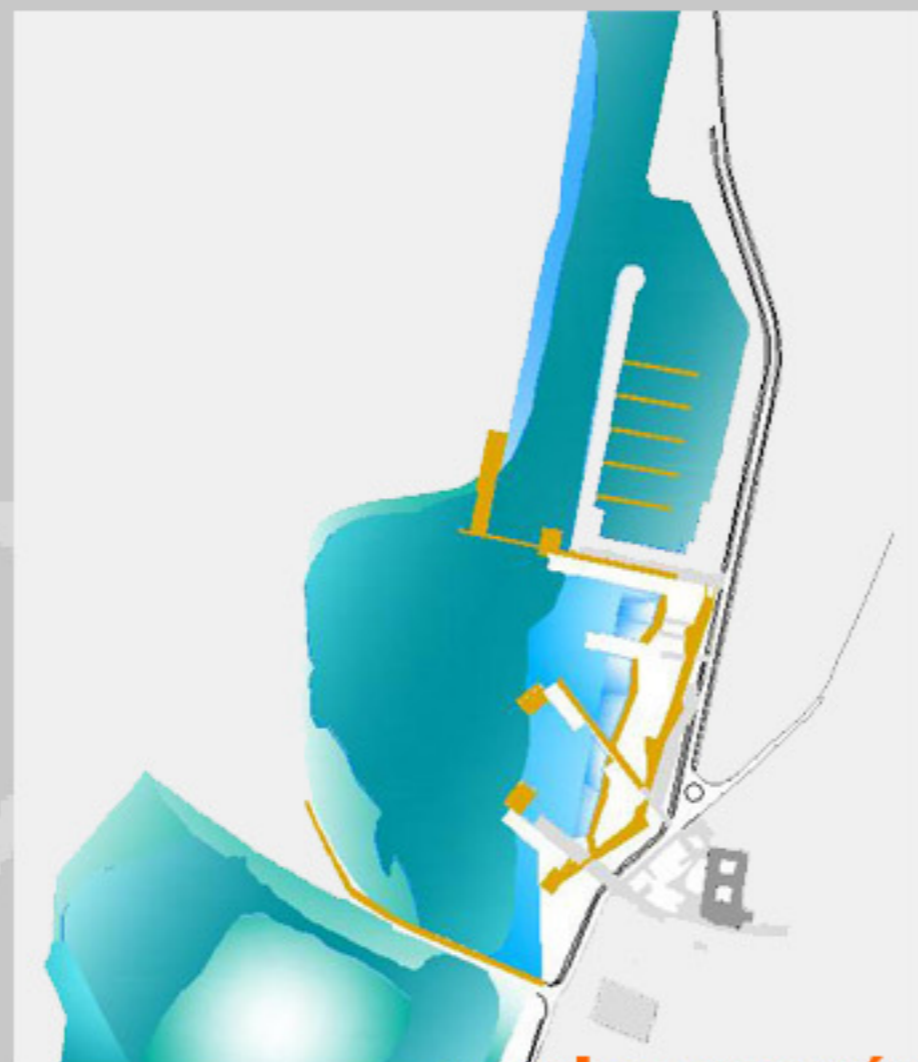


coa perspectiva da súa materialización cara o 2020, trala caducidade das concesións administrativas existentes, a dispoñibilidade da totalidade da superficie conduce neste caso á concentración da edificabilidade en poucas pezas construídas, minimizando a ocupación do solo, para así poder profundar no xeito complexo en que terra e auga se relacionan

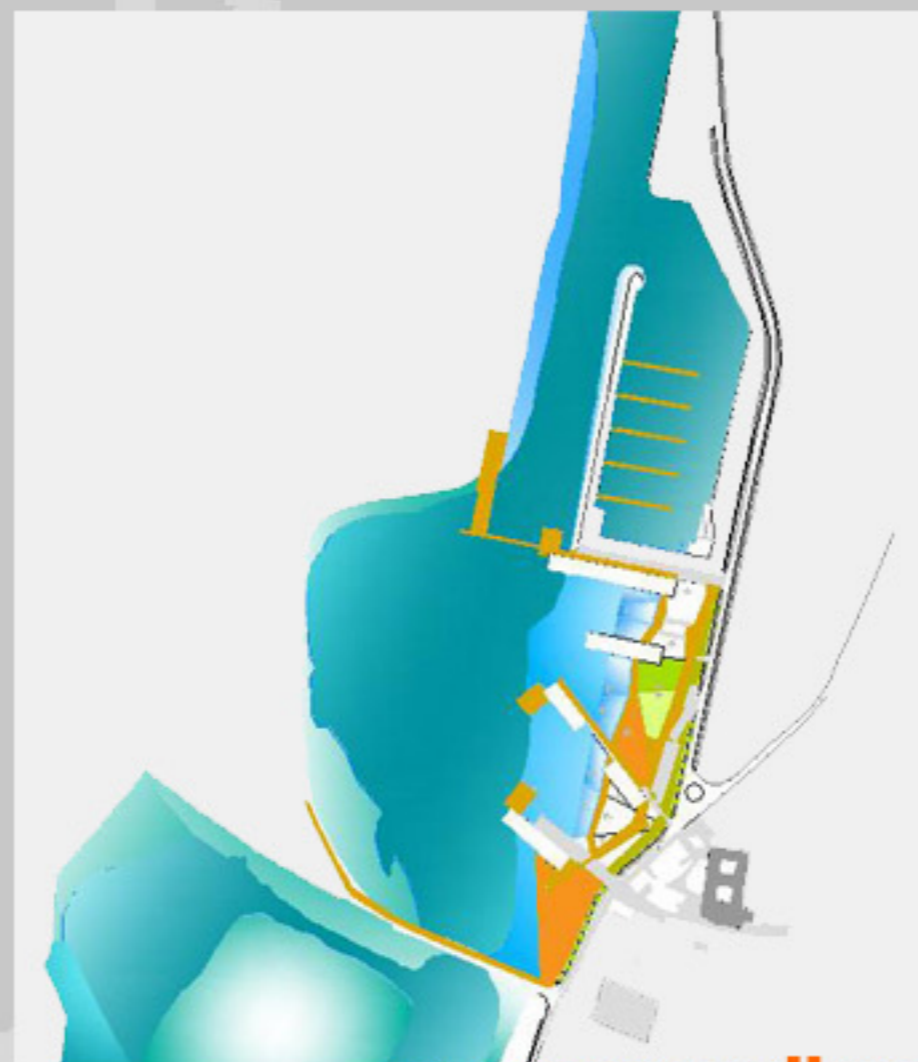
diagramas de uso



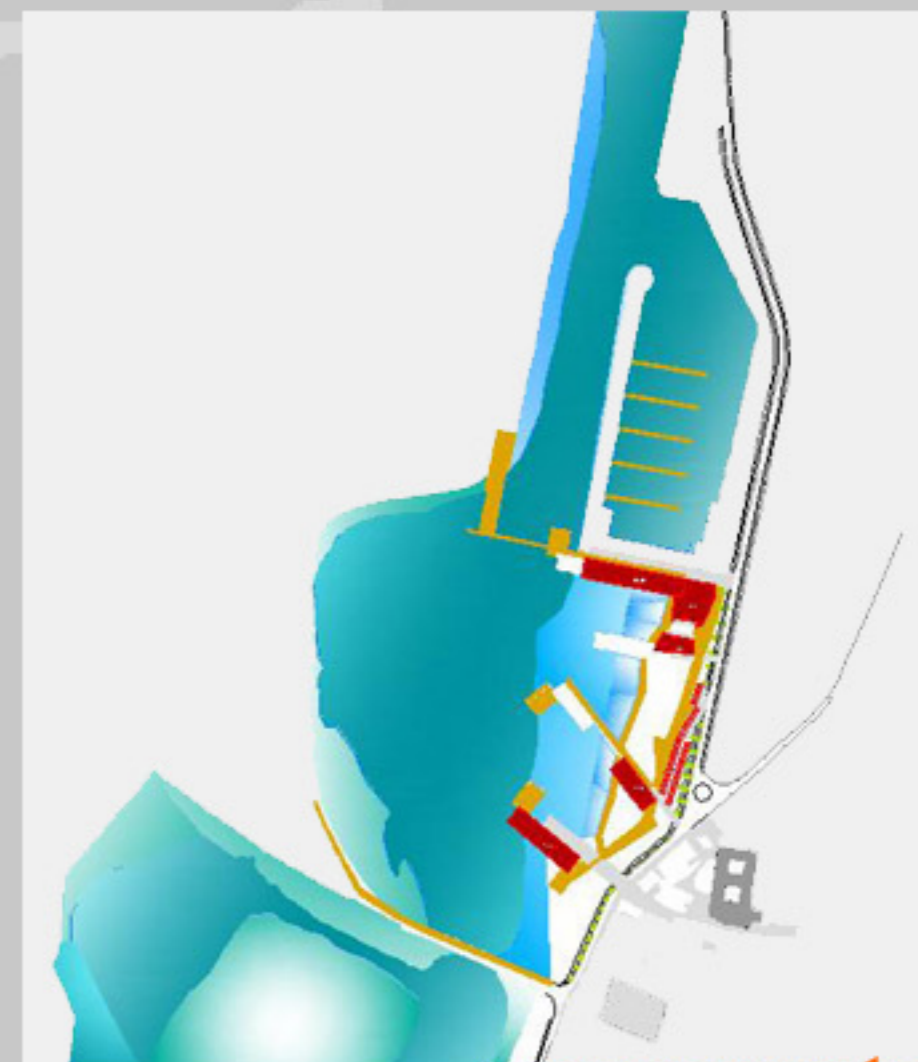
plano de auga



sendas peonís



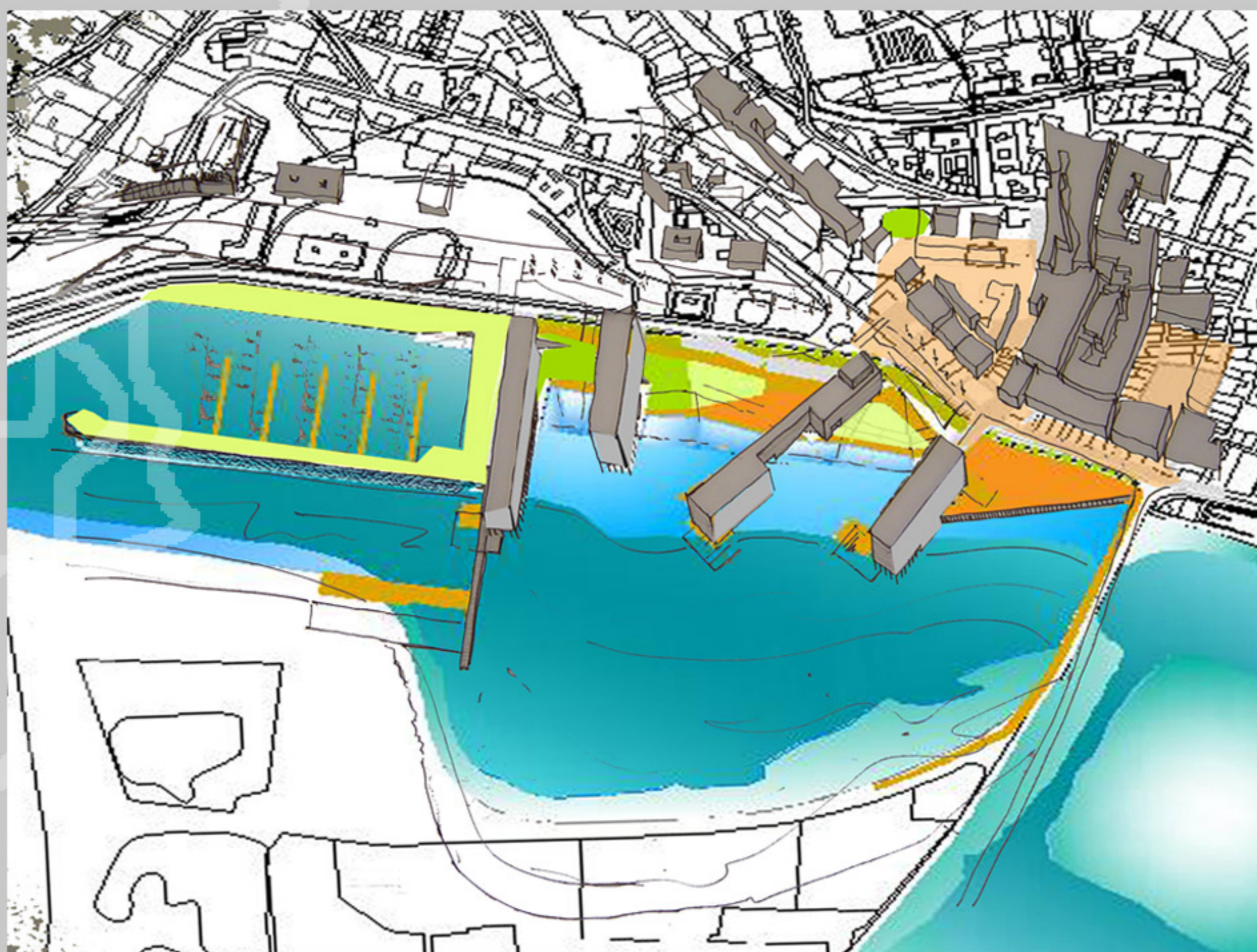
espazos ceibes



aparcamento

a secuencia de construídos e de baleiros dispostos de xeito transversal ó cantil, entrando incluso na auga, ordenada en relación ós vínculos coa estrutura urbana contigua, permite dispor de diferentes espazos nos que explorar esas relacións entre a terra e a auga

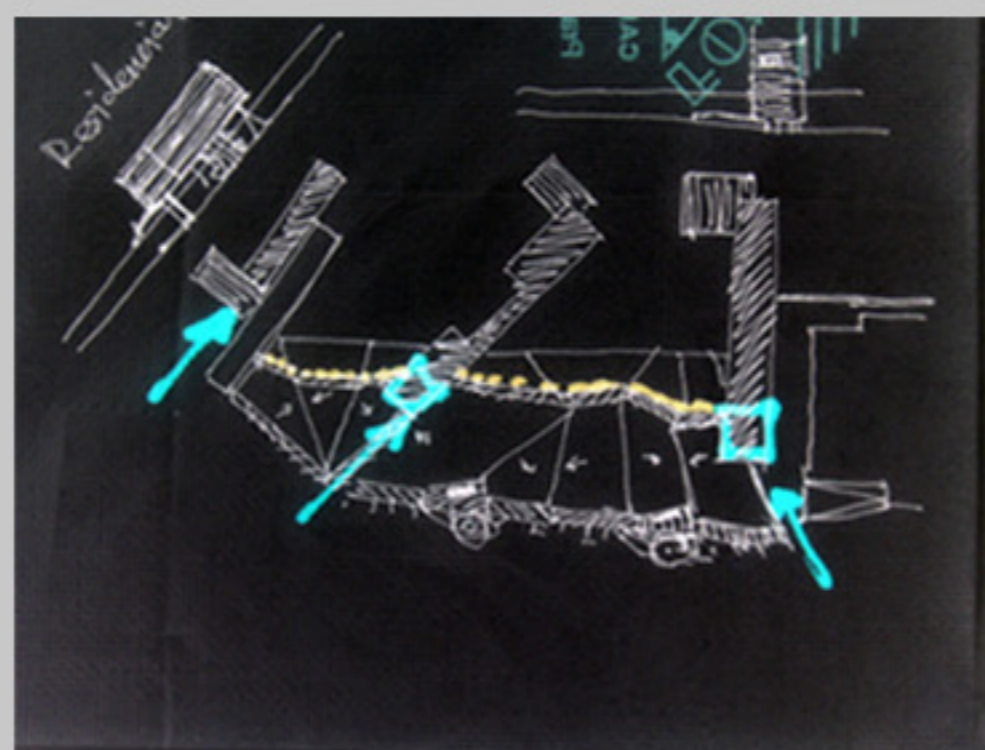
esta estrutura urbana proxectada permite ademais dar soporte de servizos a cada un dos elementos construídos dende o seu extremo máis próximo á travesía, resolvendo incluso o aparcamento de cada un deles de xeito independente ó previsto para o Conxunto Histórico, proxectado baixo o antigo peirao



pleamar



baixamar



o solo de cada un dos baleiros de espazo público sufrirá manipulacións na súa topografía e materiais para dispor de diferentes escenarios de relación co mar, posibilitando así diferentes usos tanto deles como da auga, sendo conscientes de que o movemento das mareas introducirá un gradiente maior de complexidade nesas relacións

esta complexidade reproducirase igualmente no xeito en que as edificacións relaciónanse coa auga